

Fejezet

Tartalom

Oldal

10

Üreges csempeburkolat és esztrich réteg felújítása

341

Soprodur® 900 Mikroüreg kitöltő habarcs

Kerámia és természetes kőburkolatok valamint az esztrichek esetében gyakran előforduló probléma az **üregképződés**. Vita alakul ki a burkoló és az építető között, amit általában költséges és hosszan tartó újraburkolással oldanak meg, ami ráadásul még jelentős időkiesést is okoz.

A hosszú és költséges folyamat alternatívája, hogy a meglévő burkolatot megmentsük, ami gyakran az építető kívánságával ellentétben áll.

A meglévő burkolatot ki lehet javítani károsodás nélkül úgy, hogy nem kell feltörni.

Ez jelentős költségmegtakarítást jelent. A meglévő burkolatot optikailag teljesen tökéletes állapotba lehet hozni.

Ennek az előfeltétele, hogy egy igen finom szuszpenziót, adott esetben nyomás alatt, a burkolat alá lehessen juttatni és egyenletesen elosztani. Ezt előzetes próbainjekciók befecskendezésével ki kell próbálni, és az eredményt pedig értékelni kell!

A kár felszámolása (üregkitöltés):

A vékony vagy a porózus vastag ágyazóhabarcsban lévő legkisebb repedéseket illetve az esztrichben keletkezett üregeket egy finom cementből előállított szuszpenzió segítségével töltik ki.



A Soprodur® technológia előnye:

- nem kell a burkolatot felszedni
- nem keletkezik szennyeződés/törmelék
- időtakarékos, nincs kieső idő
- a burkolat másnap ismét használatba vehető

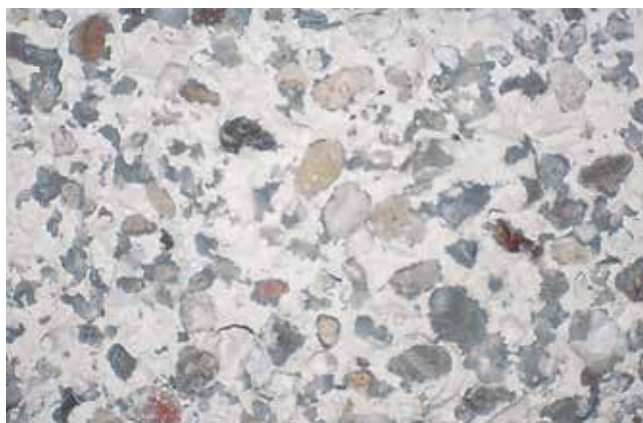
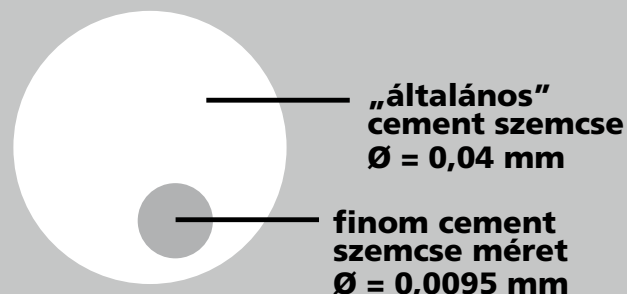


Nyitott pórusú cement esztrich.



Üreg a burkolaton.

Szemcseméret összehasonlítása



Soprodur® 900 felhasználása után tömör felület.

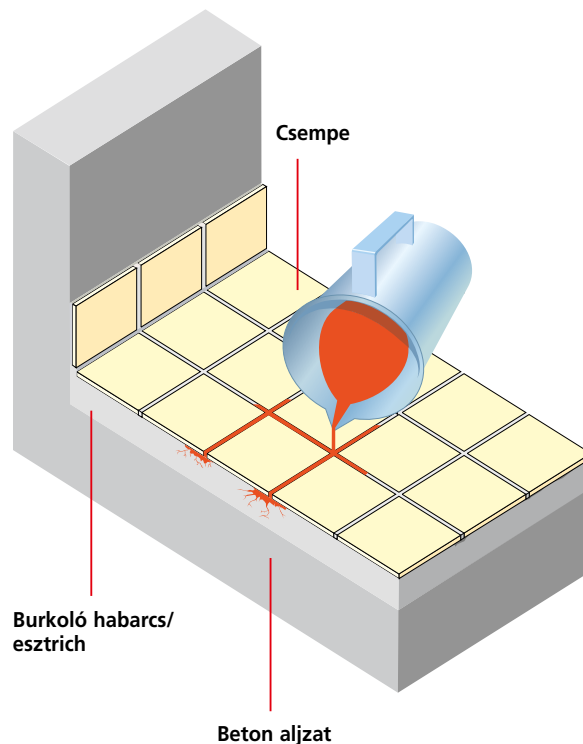
Soprodur® 900 Mikroüreg kitöltő habarcs

1. Mikrotelítő eljárás

A telítő eljárás a legalkalmasabb arra, hogy meglévő üreges részeket anyaggal kitöltsünk. A bekevert kitöltő anyagot a már eredetileg nyitott vagy szabaddá tett fugán keresztül az előre benedvesített üreges térbe öntjük. Az anyagot addig kell utántölteni, amíg az üreges rész teljes mértékben feltöltődik. A felesleges mennyiségű szuszpenziót a csempefelületről nedves szivaccsal le kell törölni. A kikeményedett szuszpenziót kaparja ki a fugákból, majd töltsse ki fugázóhabarccsal!



Feltöltés a nyitott fugán keresztül.

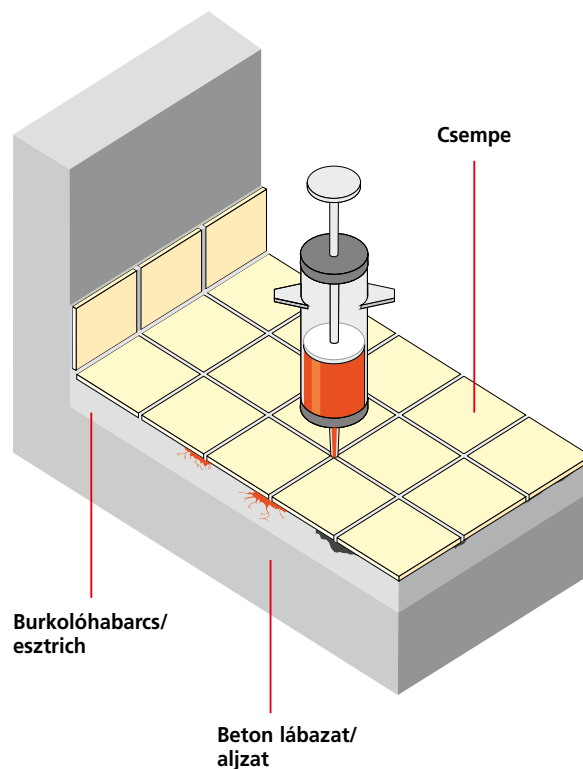


2. Mikropréselési eljárás

Kézi fecskendővel érhetjük el a szuszpenzió gyors és célirányos bejuttatását az üreges térbe a nyitott fugán vagy fúrt lyukon keresztül. A cégünk által kifejlesztett fecskendővel a hézagkitöltő anyag üregbe történő préselését maximum 2 bar nyomással végezhetjük el.



Kézi fecskendővel történő anyagbevitel kis felületen.



Soprodur® 900 Mikroüreg kitöltő habarcs

3. Mikroinjektálási eljárás

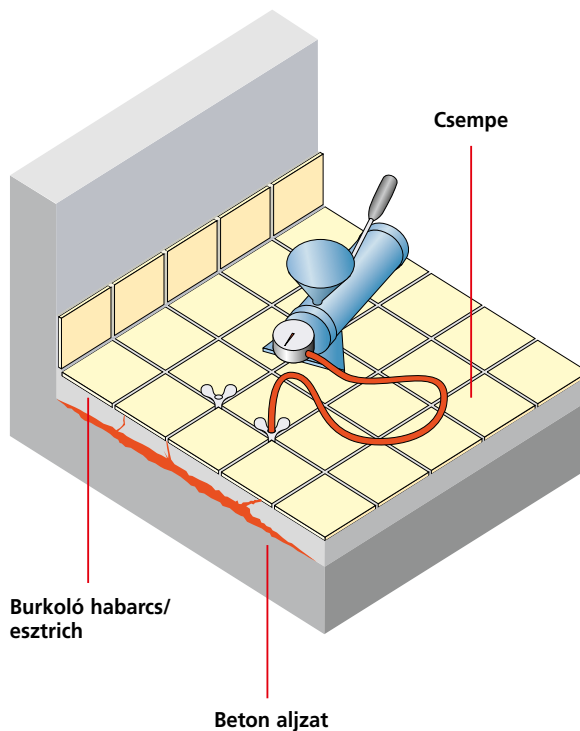
Ha a korábbi eljárások nem vezetnének sikerre, az úgynevezett injektálási eljárást kell alkalmazni.

A szuszpenziót ilyen esetben legfeljebb 15 bar nyomáson sajtolják be a felület üreges részébe.

Az injektáláshoz fúrt lyukak száma a burkolat alatti üreges rész méretétől és az aljzat szerkezetétől függ (kb. 1-5 lyuk/m²).



Injektálás (15 bar).



Az injektáló csavar kiválasztása

Amennyiben a csempe vagy lapburkolat, a ragasztóanyag ill. habarcsréteg üregit oldalsó irányban kell kitölteni, Sopro FliesenPacker injektáló csavart alkalmazunk.

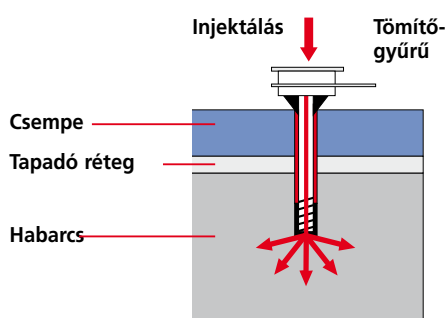
Hagyományos ágyazóhabarcs vagy üreges esztrich réteg kitöltéséhez nyitott végű Sopro MörtelPacker injektáló csavart alkalmazunk.

Az injektáló csavarokat az injektáló szerkezethez csatlakoztatjuk, ami a szuszpenziót max. 15 bar nyomással a kitöltendő üreges térbe juttatja.

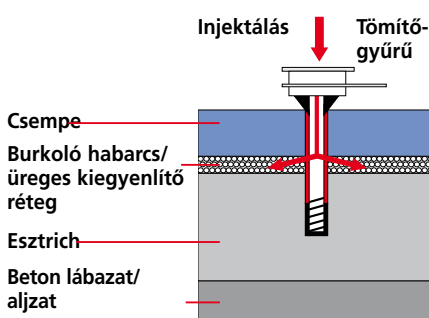
A kitöltés megkezdése előtt a kitöltendő üreget vízzel elő kell nedvesíteni az injektáló szerkezettel.

A művelet befejezése után a csempeburkolatot terhelés alá kell helyezni (egy doboz csempe vagy egy zsák ragasztóanyagot helyezünk az injektált területre), majd az injektáló csavarokat el kell távolítani, és vízben meg kell tisztítani!

Sopro MörtelPacker



Sopro FliesenPacker



Üreges burkolat injektálása lépcsőn.

Soprodur® 900 Mikroüreg kitöltő habarcs

Tudnivalók:

- A kongó üregeket kopogtatással keressék meg, és a helyüket jelöljék meg!
- Választó esztrich rétegeknél, padlóössze-folyóknál és hasonló helyeken arra kell ügyelni, hogy az üregkitöltő szuszpenzió ne hatoljon be a szigetelésbe, a szélszigetelő szalagokba, pl.: vízáteresztő vagy nem szakszerűen előállított zárórétegek vagy szélszigetelés esetén. Intő jel lehet, ha túlzottan sok anyag fogy.
- Padlófűtésnél figyeljen arra, hogy a fűtőszál ne sérüljön.
- A Soprodur® 900 üregkitöltő szuszpenzió nem használható nedvességre különösen érzékeny alzatokon (mint pl.: hajópadló) vagy természetes kőek (pl.: fehér márvány).

Soprodur® szerszámok:



Profi keverő szerkezet



Soprodur® 900 Mikroüreg kitöltő habarcs



Kézi fecskendő



Injektáló berendezés

Függőleges felületek felújítása*



Üreges falfelületek is felújíthatóak tartósan..



FliesenPacker injektáló csavar csempéhez 6 mm



MörtelPacker injektáló csavar habarcszhoz 6 mm/8 mm

* Falfelületek felújítása során is először az üregek helyét kell megállapítani, majd alátámasztani, hogy az injektálás során nehegy a nyomás hatására a csempe sérüljön.