



Sopro

Nachhaltig
Emissionsarm
Umweltverträglich

www.sopro.com

Sopro

feinste Bauchemie

Nachhaltigkeit

Nachhaltig handeln: mit emissionsarmen Produkten, gesundheitsfördernden sowie ökologischen Projekten



MINERGIE®
MEMBER



Mitglied der
DGNB

Deutsche Gesellschaft für Nachhaltiges Bauen
German Sustainable Building Council





Sopro Bauchemie zeigt Verantwortung

Sopro Bauchemie hat das Thema „Nachhaltigkeit“ fest in der Unternehmensphilosophie verankert. Dabei verstehen wir „Nachhaltigkeit“ immer als gleichberechtigte und gleichzeitige Umsetzung umweltbezogener, sozialer und wirtschaftlicher Zielsetzungen. **Das beinhaltet die umweltfreundliche, ressourcenschonende Produktion und die Entwicklung emissionsarmer Produkte und Lösungen.** Das bedeutet gleichzeitig: effiziente und kostenbewusste Prozesse entlang der gesamten Wertschöpfungskette.

Wesentliche Bausteine dabei sind:

- Verwendung lokaler, möglichst emissionsarmer und zunehmend recycelter Rohstoffe
- Rezepturierung und Produktion möglichst emissionsarmer Produkte
- Herstellung in regionalen Produktionsstätten unter umweltgerechten und sicheren Bedingungen
- Bevorzugung umweltgerecht hergestellter und recycelbarer Einstoffverpackungen oder trennbarer Mehrstoffverpackungen
- Angebot von Großgebinden

Aber auch die soziale Komponente der Nachhaltigkeit wird von Sopro systematisch verfolgt. Mit der Teilnahme am Projekt „Gesundes Unternehmen“ schafft Sopro nachhaltig ein gesundheitsförderndes Umfeld.

Sopro Bauchemie ist **Mitglied der Deutschen Gesellschaft für Nachhaltiges Bauen e.V. (DGNB)** sowie von **Minergie®** in der Schweiz.

Viele Sopro Produkte können erfolgreich im Zuge von **DGNB-Gebäudezertifizierungen** eingesetzt werden. Sie erkennen diese im Folgenden an den grün hinterlegten Qualitätsstufen. Weitere Produkte finden Sie auf Seite 42.

Nachhaltig zertifiziertes Bauen gewinnt innerhalb des Marktes immer mehr an Bedeutung. Die keramische Industrie und der Handel wenden sich mit den EUF-Initiativen „Gesundes Wohnen, Energiesparen und Gestalten mit Keramik“ verstärkt diesem Thema zu und gewinnen zusätzliches Profil. Hier liegen entscheidende Zukunftspotenziale. **Sopro Bauchemie engagiert sich hierbei als Partner aktiv innerhalb der EUF (Europäische Union der Fliesenfachverbände).**

Sopro ist Mitglied in der „Umweltallianz Hessen“, die vom hessischen Ministerium für Umwelt, Energie, Landwirtschaft und Verbraucherschutz 2009 ins Leben gerufen worden ist. **Hiermit unterstützen wir u.a. die Reduzierung des Ausstoßes klimarelevanter Treibhausgase und setzen uns aktiv für den Klimaschutz ein.**

Das amerikanische Zertifizierungssystem LEED (Leadership in Energy and Environmental Design) ist ein Bewertungssystem zur Klassifizierung nachhaltiger Gebäude. Je nach Auftraggeber wird LEED ebenfalls in Deutschland und in der ganzen Welt angewandt. **Auch hier können die geprüften, emissionsarmen Sopro Produkte positiv punkten.**

Umweltverträglich und emissionsarm

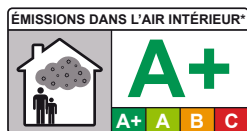
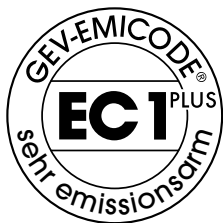


Sopro fährt mit Erdgas



Auszeichnung der Sopro als vorbildlicher ÖKOPROFIT®-Betrieb

Quelle: Landeshauptstadt Wiesbaden



* Information sur le niveau d'émission de substances volatiles dans l'air intérieur, présentant un risque de toxicité par inhalation sur une échelle des classe allant de A+ (très faible émissions) à C (fortes émissions)

Emissionsarm

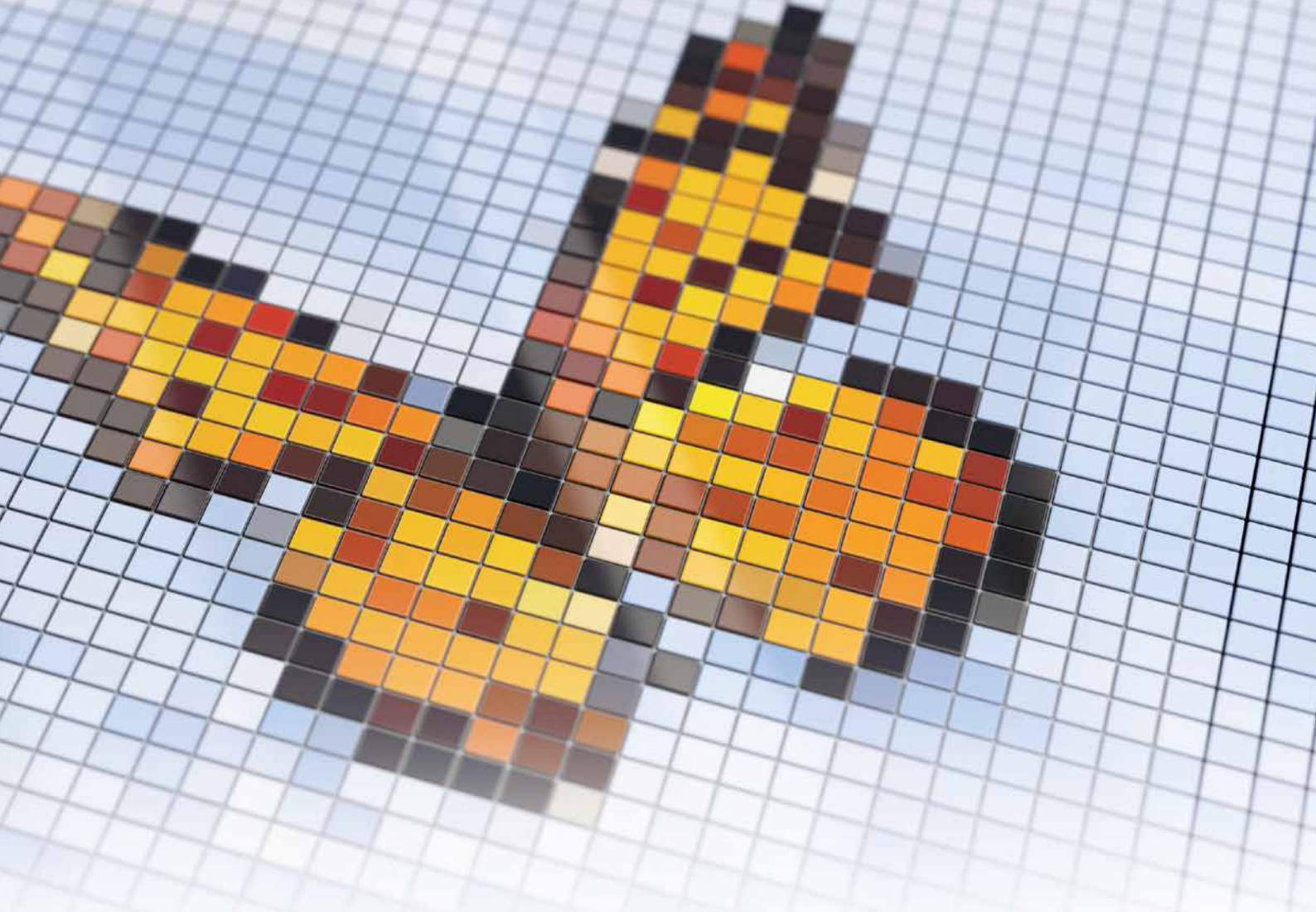
Unser Bekenntnis zu nachhaltigem und ökologischem Bauen wird durch qualitativ hochwertige und emissionsarme Produkte sowie konkrete Projekte belegt. Ökologisches Handeln beginnt bereits bei der Rezeptierung unserer Produkte. **Wir geben Rohstoffen den Vorzug, die Emissionen oder Belastungspotenziale für Mensch und Umwelt deutlich reduzieren oder ganz ausschließen.**

Die EMICODE®-Einstufung der GEV (Gemeinschaft emissionskontrollierte Verlegewerkstoffe, Klebstoffe und Bauprodukte e.V.) gibt darüber Aufschluss. **Sopro ist ordentliches Mitglied der GEV.** Mit dem EMICODE®-Siegel EC2, EC1 oder EC1^{PLUS} ausgezeichnete Verlegewerkstoffe sind lösemittelfrei und emissionsarm. Das EMICODE®-Siegel weist auf die unbedenklichen Emissionen der geprüften Produkte nach der Verarbeitung hin.

Die geprüften Produkte bieten somit größtmögliche Sicherheit für die menschliche Gesundheit durch saubere Raumluft. Durch regelmäßige Stichproben von unabhängigen Sachverständigen und Prüfinstituten werden die zertifizierten Produkte bezüglich der Einhaltung der Grenzwerte kontrolliert.

Ihnen als Sopro-Kunde ist es möglich, hinsichtlich Gesundheit, Umwelt- und Innenraumhygiene bei einem Neubau oder einer Modernisierung mit Sopro-Produkten zu punkten. **In nahezu jeder Produktgruppe bieten wir Ihnen emissionsgeprüfte Produkte** – angefangen von der Grundierung, über die Abdichtung, die Spachtelmasse, die Entkopplungs- und Dämmplatte, den Fliesenkleber bis hin zur Fuge.

Diese Thematik hat auch in Frankreich einen hohen Stellenwert. Deshalb lassen wir unsere Produkte ebenso nach der französischen VOC-Verordnung prüfen.



Umweltverträglich



Sopro Bauchemie hat sich selbst verpflichtet, umweltschonende Produkte und Lösungen zur Verfügung zu stellen, dabei aber gleichzeitig wirtschaftliche und effiziente Prozesse zu installieren. Dass sich

dabei Umweltfreundlichkeit, Wirtschaftlichkeit und Effizienz nicht ausschließen, zeigen unsere Maßnahmen im Rahmen der Initiative ÖKOPROFIT® der Landeshauptstadt Wiesbaden.

Sopro Bauchemie ist mehrfach ausgezeichneter „ÖKOPROFIT®-Betrieb“ und langjähriges Mitglied des „Ökoprofit-Klub“ der Landeshauptstadt Wiesbaden.

Die Teilnehmer dieses in mehr als 100 bundesdeutschen Kommunen und Landkreisen durchgeführten Projektes für integrierte Umwelttechnik ergreifen Maßnahmen, um die Umwelt zu entlasten und die Kosten zu senken.

Sopro Bauchemie in Wiesbaden überzeugt seit Jahren mit einer Vielzahl an Maßnahmen, die belegen, dass wirtschaftlicher Erfolg keinesfalls auf Kosten der Natur oder nachfolgender Generationen gehen muss. Mit ökologischen Maßnahmen und dem schonenden Umgang mit begrenzten Ressourcen lässt sich im Gegenteil sogar Geld sparen.

Das in den verschiedensten Unternehmensbereichen umgesetzte Programm führte zu deutlichen Reduzierungen des Abfallaufkommens sowie des Energie-, Wasser- und Betriebsmittelverbrauchs – und damit zu signifikanten Einsparungen.

Zur Steigerung der Energieeffizienz hat Sopro Bauchemie ein **Energiemanagementsystem nach DIN EN ISO 50001** eingeführt und ist seit 2014 nach diesem zertifiziert. Damit hat sich Sopro Bauchemie zu einem effizienten und nachhaltigen Umgang mit Energie verpflichtet. Ziel ist es, den Energieverbrauch nachhaltig zu optimieren.

Aktiver Umwelt- und Klimaschutz zahlt sich aus:

- Nachhaltiges Energiemanagement (Reduzierung des Stromverbrauchs)
- Optimierung der Materialeffizienz (Reduzierung des Einsatzes von Betriebsmitteln)
- Reduzierung der CO₂-Emissionen
- Konsequente Abfallvermeidung und -trennung

= über 130 Maßnahmen seit 2005!



Nachhaltigkeitsdatenblätter (NDB)

Als Arbeitserleichterung bei der Suche nach nachhaltigen Informationen über Sopro Produkte stehen – neben dieser Broschüre – die Sopro Nachhaltigkeitsdatenblätter (kurz: NDBs) als zentrales Instrument zur Informationsdarlegung im Internet zum Download zur Verfügung. Sopro bietet mit den NDBs einen ganz besonderen und sicherlich **in der Bau-branche einzigartigen Service** an.

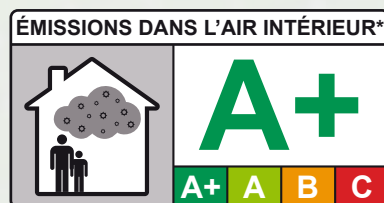
Die umfangreichen NDBs enthalten alle notwendigen Informationen, um ein Sopro Produkt in der nachhaltigen Gebäudeplanung optimal einzusetzen. Kern eines jeden NDBs ist die Gegenüberstellung der Nachhaltigkeitskenn-daten des jeweiligen Sopro Produktes mit den Anforderungen aus den verschiedenen Gebäude-Zertifizierungssystemen. Die relevanten Auszüge aus den einzelnen Systemhandbüchern werden ebenso dargelegt wie mögliche Ausnahmeregelungen. Das Produkt wird schließlich auf seine Verwendbarkeit innerhalb der Systeme geprüft und entsprechend seiner Nachhaltigkeit eingestuft.

- DGNB – Deutsches Gütesiegel Nachhaltiges Bauen
- BNB – Bewertungssystem Nachhaltiges Bauen
- NaWoh – Qualitätssiegel Nachhaltiger Wohnungsbau
- BNK – Bewertungssystem Nachhaltiger Kleinwohnhausbau
- NBBW – Nachhaltiges Bauen in Baden-Württemberg
- Umweltzeichen Hafencity – Nachhaltiges Bauen in der Hafencity Hamburg
- SNBS – Standard Nachhaltiges Bauen Schweiz
- MINERGIE-ECO
- LEED – Leadership in Energy and Environmental Design
- BREEAM – Building Research Establishment Environmental Assessment Methodology

Derzeit werden insgesamt zehn nationale und internationale Gebäude-Zertifizierungssysteme eingehend betrachtet:

Die Systeme werden von den Systemträgern permanent weiterentwickelt und kontinuierlich an nationale und internationale Normen sowie Gesetzgebungen angepasst. Ziel ist dabei immer die Reduzierung der negativen Umweltauswirkungen mittels Verschärfung der Anforderungen. Aufgrund dessen existieren jeweils mehrere Versionen eines Systems. Entscheidend ist letztlich immer der Zeitpunkt, an dem ein Projekt zur Zertifizierung angemeldet wurde. Die dann aktuelle Version kommt zur Anwendung. Gerade bei Großprojekten geht eine jahrelange Konzept- und Planungsphase voraus. Währenddessen können folglich neue Versionen eines Systems veröffentlicht worden sein, die für das jeweilige Projekt dann aber nicht maßgebend sind. Diesem Umstand tragen die NDBs durch Betrachtung mehrerer Versionen eines Systems Rechnung.

Abgerundet werden die NDBs durch weitere produktspezifische Nachhaltigkeitskenn-daten. Dazu zählen vor allem die Angaben über den VOC-Inhalt sowie den VOC-Emissionen. Dabei handelt es sich um flüchtige organische Stoffe, die bei erhöhten Konzentrationen in Innenräumen zum sogenannten Sick-Building-Syndrom („Gebäudekrankheit“) führen. Auch die Sicherheitshinweise nach der neuen CLP-Verordnung inklusive Angabe relevanter Inhaltsstoffe sind enthalten.



Umwelt-Produktdeklarationen (EPD)

Im Zuge des Trends zum nachhaltigen Bauen ist auch die Nachfrage nach Umwelt-Produktdeklarationen (kurz: EPDs – Environmental Product Declarations) für bauchemische Produkte gestiegen. Die Beurteilung der Nachhaltigkeit eines Gebäudes erfolgt in vielen Gebäude-Zertifizierungssystemen unter anderem mittels einer systematischen und standardisierten Ökobilanz über den gesamten Gebäudelebenszyklus. EPDs bilden hierfür die Datengrundlage, basierend auf den internationalen Normen ISO 14025 und EN 15804.

EPDs enthalten Aussagen zum Energie- und Ressourceneinsatz, in welchem Ausmaß ein Produkt zum Treibhauseffekt, zur Versauerung, Überdüngung, Zerstörung der Ozonschicht und Smogbildung beiträgt. Außerdem werden Angaben zu technischen Eigenschaften gemacht, die für die Einschätzung der Leistung des jeweiligen Produktes im Gebäude benötigt werden, wie die Lebensdauer oder der Einfluss auf die Qualität der Innenraumluft.

Die Deutsche Bauchemie e.V. hat mit externer Unterstützung für die relevanten Produktgattungen Muster-EPDs erarbeitet und durch das Institut für Bauen und Umwelt e.V. verifizieren lassen. Den Mitgliedsunternehmen, zu denen auch die Sopro Bauchemie GmbH gehört, bietet sich dadurch die Möglichkeit, der Nachfrage nach EPDs für ihre Produkte gerecht zu werden.

Mittels eines Leitfadens inklusive Punktesystems kann überprüft werden, ob ein Produkt einer Muster-EPD zuzuordnen ist. Sopro hat bereits für zahlreiche Produkte diese Zuordnung vorgenommen. Das Ergebnis sind die im Internet zum Download zur Verfügung gestellten Übereinstimmungserklärungen. Entsprechende Angaben finden sich auch in den NDBs.



Medienhaus Schwäbischer Verlag Ravensburg

Nachhaltig bauen und sanieren: Sopro Referenzen



Sopro ist ein einzigartiges Unternehmen mit starker Verantwortung für nachhaltiges Bauen und Sanieren. Alles was wir tun, ist von dieser Haltung geprägt. Unsere vielfältige, **emissionsarme Produktauswahl** ermöglicht es, hochwertige, nachhaltige Projekte wie z. B. die Deutsche Bank in Frankfurt, das ibis Hotel „Hamburg-City“, die Stadtwerke Ulm, das Medienhaus des Schwäbischen Verlages in Ravensburg und viele mehr mit dem **DGNB-Zertifikat** auszustatten. Darüber hinaus sind wir Projektpartner des energy+ Home-Projektes in Darmstadt. Ein emissionsarmes Haus, das mehr Energie erzeugt, als es verbraucht!



energy+ Home, Darmstadt



Kantine der Stadtwerke Ulm



Besprechungszimmer des Medienhauses Schwäbischer Verlag Ravensburg



Badezimmer des energy+ Home, Darmstadt



ibis Hotel „Hamburg-City“

Emissionsarme Fliesenkleber

Sopro FKM® XL MultiFlexKleber eXtra Light FKM XL 444



Extrem ergiebiger, staubreduzierter, zementärer, **extra leichter, multifunktionaler Flexkleber**, C2 TE S1 nach DIN EN 12004, mit hoher Kunststoffvergütung. Zum Ansetzen und Verlegen von keramischen Boden- und Wandbelägen sowie verfärbungsunempfindlichen Naturwerksteinfliesen.

Besonders für großformatiges Feinsteinzeug an Wand und Boden. Für Balkone und Terrassen. Geeignet auf Wand- und Fußbodenheizungen und Verbundabdichtungen. **Sehr geschmeidige, sahnige Verarbeitungseigenschaften.**

- Innen und außen
- C2: Haftfestigkeit $\geq 1,0 \text{ N/mm}^2$
- T: hohe Standfestigkeit durch **Spezial-Faserverstärkung**
- E: lange klebeoffene Zeit ≥ 30 Minuten
- **S1: Biegegweg $\geq 2,5 \text{ mm}$**
- Extra standfest für **großformatige Platten**
- Extra leicht und extra ergiebig
- **Staubreduziert**
- Bis zu 60 % ergiebiger ¹⁾
- Universell einsetzbar: **Dünnbett-, Fließbett-, Mittelbettverlegung; spachtelbar bis 10 mm Schichtstärke**
- Mit Schiffzulassung
- Chromatarm gemäß Verordnung (EG) Nr. 1907/2006, Anhang XVII
- **DGNB: Höchste Qualitätsstufe 4, Zeile 8**

¹⁾ Im Vergleich zu herkömmlichen zementären Sopro Fugenmörteln bei haushaltsüblicher Anwendung



Sopro FKM® Silver MultiFlexKleber Silver FKM 600



Ergiebiger, zementärer, **silbergrauer, schnell erhärtender, multifunktionaler Flexkleber**, C2 FT S1 nach DIN EN 12004, mit hoher Kunststoffvergütung und original rheinischem Trass. Zum Ansetzen und Verlegen von keramischen Boden- und Wandbelägen, **insbesondere für helle, verformungsempfindliche Naturwerksteinfliesen.** Für großformatiges Feinsteinzeug **an Wand und Boden.** Für Balkone und Terrassen. Geeignet auf Wand- und Fußbodenheizungen und Verbundabdichtungen. **Sehr geschmeidige, sahnige und trotzdem standfeste Verarbeitungskonsistenz.** Mit der bekannten **4-in-1-Rezeptur.** Ideal für die **Terminbaustelle** durch schnelle Erhärtung.

- Innen und außen
- C2: Haftfestigkeit $\geq 1,0 \text{ N/mm}^2$
- F: frühe Haftfestigkeit $\geq 0,5 \text{ N/mm}^2$ nach 6 Stunden
- **Sopro FKM® Silver bereits nach 3 Stunden $0,5 \text{ N/mm}^2$**
- T: hohe Standfestigkeit durch Spezial-Faserverstärkung
- S1: Biegegweg $\geq 2,5 \text{ mm}$
- Begeh- und verfugbar: nach ca. 2 Stunden
- Extra standfest für Natursteinverlegung
- **Silbergrauer Mörtel auch für helle oder transluzente Naturwerksteinarten**
- Für verformungsempfindliche kunstharzgebundene Platten
- **Universell einsetzbar:** Dünnbett-, Fließbett-, Mittelbettverlegung; spachtelbar bis 20 mm Schichtstärke
- Chromatarm gemäß Verordnung (EG) Nr. 1907/2006, Anhang XVII
- **DGNB: Höchste Qualitätsstufe 4, Zeile 8**



Emissionsarme Flieskleber

Sopro's No.1 400



Zementärer, **hoch verformbarer S1 Flexkleber**, C2 TE S1 nach DIN EN 12004, mit hoher Kunststoffvergütung, zum Ansetzen und Verlegen keramischer Fliesen und Platten, verfärbungsunempfindlichem Naturwerkstein und Cotto; auch im Unterwasserbereich, z. B. in Schwimmbecken und Brauchwasserzisternen. Geeignet auf Wand- und Fußbodenheizungen und Verbundabdichtungen sowie für Feinsteinzeug. **Sehr hohe Ergiebigkeit** und beste Verarbeitungseigenschaften. Auch für Fliese auf Fliese. Mit der **4-in-1-Rezeptur** zur Verlegung im Dünnbett, Fließbett, Mittelbett sowie zum Spachteln kleinerer Flächen bis maximal 20 mm Schichtstärke.

- Innen und außen
- C2: Haftfestigkeit $\geq 1,0 \text{ N/mm}^2$
- T: hohe Standfestigkeit durch **Faserverstärkung**
- E: lange kleoeffene Zeit ≥ 30 Minuten
- **S1: Biegezug $\geq 2,5 \text{ mm}$**
- Universell einsetzbar: **Dünnbett-, Fließbett-, Mittelbettverlegung; spachtelbar bis 20 mm Schichtstärke**
- Mit Schiffzulassung
- Chromatarm gem. Verordnung (EG) Nr. 1907/2006, Anhang XVII
- **DGNB: Höchste Qualitätsstufe 4, Zeile 8**



Sopro's No.1 schnell 404



Zementärer, **schnell erhärtender Flexkleber**, C2 FTE S1 nach DIN EN 12004, mit hoher Kunststoffvergütung zum Ansetzen und Verlegen keramischer Fliesen und Platten sowie dunkler, verformungsstabiler Naturwerksteine. Auch im Unterwasserbereich, z. B. in Schwimmbecken und Brauchwasserzisternen. Geeignet auf Wand- und Fußbodenheizungen und Verbundabdichtungen sowie für Feinsteinzeug. Hohe Ergiebigkeit und beste Verarbeitungseigenschaften.

- Innen und außen
- C2: Haftfestigkeit $\geq 1,0 \text{ N/mm}^2$
- F: frühe Haftfestigkeit $\geq 0,5 \text{ N/mm}^2$ nach 6 Stunden
- T: hohe Standfestigkeit durch **Faserverstärkung**
- E: lange kleoeffene Zeit ≥ 30 Minuten
- **S1: Biegezug $\geq 2,5 \text{ mm}$**
- Universell einsetzbar: **Dünnbett-, Fließbett-, Mittelbettverlegung; spachtelbar bis 10 mm Schichtstärke**
- Verarbeitungszeit: ca. 30 Minuten
- **Begeh- und verfugbar nach ca. 3 Stunden**
- Chromatarm gemäß Verordnung (EG) Nr. 1907/2006, Anhang XVII
- **DGNB: Höchste Qualitätsstufe 4, Zeile 8**



Emissionsarme Fliesenkleber

Sopro's No.1 weiss 996



Zementärer, **weißer Flexkleber**, C2 TE S1 nach DIN EN 12 004, mit hoher Kunststoffvergütung zum Ansetzen und Verlegen von keramischen Fliesen und Platten sowie Naturwerksteinfliesen. Ideal für die **Verlegung und Verfugung von Glasmosaik**. Besonders geeignet für Feinsteinzeug, in Schwimmbädern und auf Wand- und Fußbodenheizungen. Geeignet auf Verbundabdichtungen. Mit Sopro FlexDispersion vergütet zur Verlegung von Glasmosaik im Nass- und Unterwasserbereich geeignet.

- Innen und außen
- C2: Haftfestigkeit $\geq 1,0 \text{ N/mm}^2$
- T: hohe Standfestigkeit durch **Faserverstärkung**
- E: lange klebeoffene Zeit ≥ 30 Minuten
- **S1: Biegezug $\geq 2,5 \text{ mm}$**
- Chromatarm gemäß Verordnung (EG) Nr. 1907/2006, Anhang XVII
- **DGNB: Höchste Qualitätsstufe 4, Zeile 8**



Sopro's No.1 weiss schnell 997



Zementärer, **weißer, schnell erhärtender Flexkleber**, C2 FT nach DIN EN 12 004, zum Ansetzen und Verlegen von keramischen Boden- und Wandbelägen sowie verformungsstabilen Naturwerksteinfliesen. Ideal für die **zügige Verlegung und Verfugung von Glasmosaik**. Geeignet auf Wand- und Fußbodenheizungen und Verbundabdichtungen. Mit Sopro FlexDispersion vergütet zur Verlegung von Glasmosaik im Nass- und Unterwasserbereich geeignet.

- Innen und außen
- C2: Haftfestigkeit $\geq 1,0 \text{ N/mm}^2$
- F: frühe Haftfestigkeit $\geq 0,5 \text{ N/mm}^2$ nach 6 Stunden
- T: hohe Standfestigkeit durch **Faserverstärkung**
- Verarbeitungszeit: ca. 1 Stunde
- Begeh- und verfugbar: nach ca. 5 Stunden
- Mit Schiffzulassung
- Chromatarm gemäß Verordnung (EG) Nr. 1907/2006, Anhang XVII
- **DGNB: Höchste Qualitätsstufe 4, Zeile 8**



Sopro VarioFlex® XL VF XL 413



Zementärer, hochflexibler **Dünn-, Mittel- und Fließbettkleber**, C2 E S1 nach DIN EN 12 004, insbesondere für die **Verlegung von großformatigen keramischen Fliesen und Platten**. Für hochbelastete Böden im Innen- und Außenbereich. Geeignet auf Fußbodenheizungen und Verbundabdichtungen. Die Mörtelkonsistenz ist variabel einstellbar. Optimales Verformungsverhalten durch Kunststoffvergütung und Faserarmierung. Hohe Ergiebigkeit.

- Boden, innen und außen
- C2: Haftfestigkeit $\geq 1,0 \text{ N/mm}^2$
- E: lange klebeoffene Zeit ≥ 30 Minuten
- **S1: Biegezug $\geq 2,5 \text{ mm}$**
- **Hohe Ergiebigkeit**
- 3-in-1-Rezeptur: Dünnbett-, Mittelbett-, Fließbettverlegung
- Chromatarm gemäß Verordnung (EG) Nr. 1907/2006, Anhang XVII
- **DGNB: Höchste Qualitätsstufe 4, Zeile 8**



Emissionsarme Fliesenkleber

Sopro VarioFlex® Silver VF 419



Zementärer, **silbergrauer, schnell erhärtender und flexibler Dünn-, Mittel- und Fließbett-Kleber**, C2 EF S1 nach DIN EN 12004. Zum Verlegen von keramischen Bodenbelägen, **insbesondere für helle und verformungsempfindliche Fliesen und Naturwerksteine sowie Großformate**. Sehr geschmeidige, sahnige Verarbeitungskonsistenz für die optimale Bodenverlegung. Geeignet auf Fußbodenheizungen und Verbundabdichtungen.

Ideal für den schnellen Baufortschritt auf Terminbaustellen. Hohe Sicherheit durch vollsattete Rückseitenbenetzung und Kontakthaftung sowie schnelle kristalline Wasserbindung.

- Boden, innen und außen
- C2: Haftfestigkeit $\geq 1,0 \text{ N/mm}^2$
- E: lange klebeoffene Zeit ≥ 30 Minuten
- F: frühe Haftfestigkeit $\geq 0,5 \text{ N/mm}^2$ nach 6 Stunden
- **S1: Biegezug $\geq 2,5 \text{ mm}$**
- 3-in-1-Rezeptur: Dünnbett-, Mittelbett-, Fließbettverlegung
- **Besonders für großformatige Feinsteinzeugfliesen**
- Hervorragend für Fliesennivelliersysteme
- **Silbergrauer Mörtel auch für helle oder transluzente Naturwerksteinarten**
- **Begeh- und verfugbar: nach ca. 3 Stunden**
- Chromatarm gemäß Verordnung (EG) Nr. 1907/2006, Anhang XVII
- **DGNB: Höchste Qualitätsstufe 4, Zeile 8**



Sopro VarioFlex® HF® VF HF 420



Zementärer, **turbo-schnell erhärtender, früh hochfester und flexibler Fließbettmörtel**.

Ideal für den schnellen Baufortschritt auf Terminbaustellen. **Zur sicheren Verlegung von verschüsselungsempfindlichen kunstharzgebundenen Platten**, Großformaten, Betonwerksteinplatten sowie Steingut-, Steinzeug- und Feinsteinzeugplatten. Zur Verlegung von dunklen, verformungsempfindlichen Naturwerksteinen. Geeignet auf Fußbodenheizungen und Verbundabdichtungen. Hohe Sicherheit durch vollsattete Rückseitenbenetzung und Kontakthaftung sowie schnelle kristalline Wasserbindung.

- Boden, innen und außen
- C2: Haftfestigkeit $\geq 1,0 \text{ N/mm}^2$
- E: lange klebeoffene Zeit ≥ 30 Minuten
- F: frühe Haftfestigkeit $\geq 0,5 \text{ N/mm}^2$ nach 6 Stunden
- **Sopro VarioFlex® HF® bereits nach 90 Minuten $0,5 \text{ N/mm}^2$; bereits nach 3 Stunden $1,0 \text{ N/mm}^2$**
- Verarbeitungszeit: 30–45 Minuten
- **Begeh- und verfugbar: nach ca. 2 Stunden**
- **Voll belastbar: nach ca. 5 Stunden**
- Chromatarm gemäß Verordnung (EG) Nr. 1907/2006, Anhang XVII
- **DGNB: Höchste Qualitätsstufe 4, Zeile 8**



Emissionsarme Fliesenkleber

Sopro Fliesenfest extra FF 450



Zementärer **Flexkleber**, C2 TE S1 nach DIN EN 12004, mit hoher Ergiebigkeit und besten Verarbeitungseigenschaften, zum Ansetzen und Verlegen von keramischen Fliesen und Platten, auch im Unterwasserbereich, z. B. in Schwimmbecken und Brauchwasserzisternen. Geeignet auf Wand- und Fußbodenheizungen und Verbundabdichtungen sowie für Feinsteinzeug.

- Innen und außen
- C2: Haftfestigkeit $\geq 1,0 \text{ N/mm}^2$
- T: hohe Standfestigkeit durch **Faserverstärkung**
- E: lange klebeoffene Zeit ≥ 30 Minuten
- **S1: Biegezug $\geq 2,5 \text{ mm}$**
- Chromatarm gemäß Verordnung (EG) Nr. 1907/2006, Anhang XVII
- **DGNB: Höchste Qualitätsstufe 4, Zeile 8**



Sopro Fliesenfest schnell FF 451



Zementärer, **schnell erhärtender Fliesenkleber**, C2 FTE nach DIN EN 12004, zum Ansetzen und Verlegen keramischer Fliesen und Platten, auch im Unterwasserbereich, z. B. in Schwimmbecken und Brauchwasserzisternen. Geeignet auf Wand- und Fußbodenheizungen.

- Innen und außen
- C2: Haftfestigkeit $\geq 1,0 \text{ N/mm}^2$
- F: frühe Haftfestigkeit $\geq 0,5 \text{ N/mm}^2$ nach 6 Stunden
- T: hohe Standfestigkeit durch **Faserverstärkung**
- E: lange klebeoffene Zeit ≥ 30 Minuten
- Verarbeitungszeit: ca. 30 Minuten
- Begeh- und verfugbar: nach ca. 3 Stunden
- Chromatarm gemäß Verordnung (EG) Nr. 1907/2006, Anhang XVII
- **DGNB: Höchste Qualitätsstufe 4, Zeile 8**

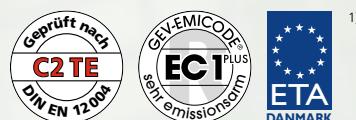


Sopro Classic plus SC 808/Sopro Classic weiss SC 809



Zementärer **Flex-Fliesenkleber**, C2 TE nach DIN EN 12004, mit guten Verarbeitungseigenschaften und hoher Standfestigkeit, zum Ansetzen und Verlegen von keramischen Fliesen und Platten sowie Feinsteinzeug. Geeignet auf Wand- und Fußbodenheizungen und Verbundabdichtungen.

- Innen und außen
- C2: Haftfestigkeit $\geq 1,0 \text{ N/mm}^2$
- T: hohe Standfestigkeit durch **Faserverstärkung**
- E: lange klebeoffene Zeit ≥ 30 Minuten
- Chromatarm gemäß Verordnung (EG) Nr. 1907/2006, Anhang XVII
- **DGNB: Höchste Qualitätsstufe 4, Zeile 8**



¹⁾ Nur für Sopro Classic plus

Emissionsarme Fliesenkleber

Sopro Classic schnell SC 810



Zementärer, **schnell erhärtender Flex-Fliesenkleber**, C2 FT nach DIN EN 12 004, mit guten Verarbeitungseigenschaften und hoher Standfestigkeit, zum Ansetzen und Verlegen von keramischen Fliesen und Platten sowie Feinsteinzeug. Geeignet auf Wand- und Fußbodenheizungen.

- Innen und außen
- C2: Haftfestigkeit $\geq 1,0 \text{ N/mm}^2$
- F: frühe Haftfestigkeit $\geq 0,5 \text{ N/mm}^2$ nach 6 Stunden
- T: hohe Standfestigkeit durch **Faserverstärkung**
- **Begeh- und verfugbar: nach ca. 3 Stunden**
- Chromatarm gemäß Verordnung (EG) Nr. 1907/2006, Anhang XVII
- **DGNB: Höchste Qualitätsstufe 4, Zeile 8**



Sopro MarmorFlexKleber MFK 446



Zementärer, schnell erhärtender, **trasshaltiger, weißer Natursteinflexkleber**, C2 FT nach DIN EN 12 004, zum Ansetzen und Verlegen von hellen, verformungsstabilen, kalibrierten **Marmor- und Naturwerksteinbelägen**, auch im Unterwasserbereich. Hohe Sicherheit vor Verfärbungen, Ausblühungen und Verfleckungen. **Mit rheinischem Trass und Weißzement zur Verminderung der Gefahr von Verfärbungen.** Geeignet auf Wand- und Fußbodenheizungen und Verbundabdichtungen.

- Innen und außen
- C2: Haftfestigkeit $\geq 1,0 \text{ N/mm}^2$
- F: frühe Haftfestigkeit $\geq 0,5 \text{ N/mm}^2$ nach 6 Stunden
- T: hohe Standfestigkeit durch **Faserverstärkung**
- Flexibel
- Verarbeitungszeit: ca. 1 Stunde
- Begeh- und verfugbar: nach ca. 5 Stunden
- Chromatarm gemäß Verordnung (EG) Nr. 1907/2006, Anhang XVII
- **DGNB: Höchste Qualitätsstufe 4, Zeile 8**



Sopro MittelBettmörtel flex MB 414



Zementärer, **flexibler, trasshaltiger Mittelbettmörtel**, C2 TE in Anlehnung an DIN EN 12 004, für Mörtelbettdicken von 5–20 mm. Zum Ansetzen und Verlegen von Fliesen und Platten, Cotto, Naturstein, Betonwerkstein und Feinsteinzeug. **Besonders geeignet für großformatige Platten**, Fliese auf Fliese und auf Fußbodenheizungen. **Mit rheinischem Trass zur Verminderung der Gefahr von Verfärbungen und Ausblühungen.**

- Innen und außen, Wand und Boden
- **Hoch verformbar**
- Zum Ausspachteln von Unebenheiten bis 20 mm
- T: hohe Standfestigkeit durch **Faserverstärkung**
- Leichte Verarbeitung
- **Schichtdicke 5–20 mm**
- Begehbar: nach ca. 1 Tag
- Chromatarm gemäß Verordnung (EG) Nr. 1907/2006, Anhang XVII
- **DGNB: Höchste Qualitätsstufe 4, Zeile 8**



Emissionsarme Fliesenkleber

Sopro Mittelbettmörtel schnell MB 429



Zementärer, **schnell erhärtender, flexibler, trasshaltiger Mittelbettmörtel**, C2 EF in Anlehnung an DIN EN 12004, für Mörtelbettdicken von 5–20 mm. Zum Verlegen von Fliesen und Platten, Cotto, Naturstein, Betonwerkstein, Feinsteinzeug und keramischen Belagsbaustoffen mit großen Dickentoleranzen. Geeignet auf Fußbodenheizungen.

Mit rheinischem Trass zur Verminderung der Gefahr von Verfärbungen und Ausblühungen. Die schnelle Erhärtung wirkt der Verschüsselungsgefahr von kritischen Baustoffen entgegen.

- Innen und außen, Boden
- **Flexibel**
- **Für den schnellen Baufortschritt**
- Zum Ausspachteln von Unebenheiten bis 20 mm
- **Schichtdicke 5–20 mm**
- Begeh- und verfugbar nach: 3–4 Stunden
- Chromatarm gemäß Verordnung (EG) Nr. 1907/2006, Anhang XVII
- **DGNB: Höchste Qualitätsstufe 4, Zeile 8**



Sopro MittelDickbettMörtel MDM 888



Kunststoffvergüteter, **schnell erhärtender, flexibler, zementärer Mittel- und Dickbettmörtel** für Mörtelbettdicken **bis 30 mm** im Innen- und Außenbereich. Geeignet auf Fußbodenheizungen. Besonders zur Verlegung von großformatigen Fliesen und Platten sowie dunklen, verformungsstabilen Naturwerksteinbelägen im **Mittel- und Dickbettverfahren**. Mit rheinischem Trass zur Verminderung der Gefahr von Verfärbungen und Ausblühungen. Die **schnelle Erhärtung** wirkt der Verschüsselungsgefahr von kritischen Belagsbaustoffen entgegen.

- Innen und außen
- Schichtdicke: 5–30 mm
- **Flexibel**
- **Hohe Standfestigkeit**
- Verarbeitungszeit: ca. 30 Minuten
- **Begeh- und verfugbar: nach ca. 3 Stunden**
- Chromatarm gemäß Verordnung (EG) Nr. 1907/2006, Anhang XVII
- **DGNB: Höchste Qualitätsstufe 4, Zeile 8**



Sopro MittelDickbettMörtel weiss MDM 885



Weißer, kunststoffvergüteter, **schnell erhärtender, flexibler, zementärer Mittel- und Dickbettmörtel** für Mörtelbettdicken **bis 30 mm** im Innen- und Außenbereich. Geeignet auf Fußbodenheizungen. Besonders zur Verlegung von großformatigen Fliesen und Platten sowie hellen, verformungsstabilen Naturwerksteinbelägen im **Mittel- und Dickbettverfahren**. Enthält Weißzement und rheinisches Trass zum **Schutz vor Verfärbungen und Ausblühungen**. Die **schnelle Erhärtung** wirkt der Verschüsselungsgefahr von kritischen Belagsbaustoffen entgegen.

- Innen und außen
- **Für helle oder transluzente Naturwerksteine**
- Schichtdicke: 5–30 mm
- **Flexibel**
- **Hohe Standfestigkeit**
- Verarbeitungszeit: ca. 30 Minuten
- **Begeh- und verfugbar: nach ca. 3 Stunden**
- Chromatarm gemäß Verordnung (EG) Nr. 1907/2006, Anhang XVII
- **DGNB: Höchste Qualitätsstufe 4, Zeile 8**



Emissionsarme Fliesenkleber

Sopro TrassVerlegeMörtel TVM 858



Hydraulisch erhärtender Trasszementmörtel zum Ansetzen und Verlegen im **Dickbettverfahren** nach DIN 18332, 18333 und 18352 von verfärbungsunempfindlichen Natur- und Naturwerksteinen.

Zum Ausgleichen von Untergründen aus zementären Werkstoffen, wie Estrich und Beton in **Mörtelbettdicken von 10–40 mm**.

- Innen und außen, Wand und Boden
- Für Mörtelbettdicken von 10–40 mm
- Entspricht Mörtelgruppe MG III
- **Für Natur-, Betonwerk- und Pflastersteine**
- **Zum Versetzen von Glasbausteinen nach DIN 4242**
- Chromatarm gemäß Verordnung (EG) Nr. 1907/2006, Anhang XVII
- **DGNB: Höchste Qualitätsstufe 4, Zeile 8**



Emissionsarme Fugenmörtel

Sopro DF 10® DesignFuge Flex



Zementärer, feiner, flexibler, schnell erhärtender und belastbarer Fugenmörtel, CG2 WA nach DIN EN 13888, zum farbbrillanten und kalkschleierfreien Verfugen von allen Arten von Keramik und Naturstein. **Der erhöhte Schutz gegen Schimmelpilze und Mikroorganismen sowie die Kalkschleierfreiheit sorgen für ein lang anhaltend schönes, farbbrillantes Fugenbild** im Innen- und Außenbereich sowie speziell in Bereichen, die mit Feuchtigkeit beaufschlagt sind. Der eingebaute Perleffekt und die Hydrodur®-Technologie sorgen für wasser- und schmutzabweisende Fugen und antimikrobielle Eigenschaften. Im Außenbereich sowie für die Verfugung von dünnen Fliesen und Platten (≤ 4 mm) geeignet. Steingutfliesen sowie deren offene Fugen sind ausreichend vorzunässen. Auch geeignet für Wand- und Fußbodenheizungen.

- **Für alle Arten von Keramik, Naturstein, Glasmosaik und Aggloplatten**
- Fugenbreite 1–10 mm
- Innen und Außen, Wand und Boden
- **Kalkschleierfrei und gleichmäßige Farbbrillanz durch OPZ®-Technologie**
- Pflegeleicht, wasser- und schmutzabweisend
- **Erhöhte Widerstandsfähigkeit auch gegen saure Reinigungsmittel¹⁾**
- Erhöhter Schutz gegen Schimmelpilze und Mikroorganismen
- Bereits nach 2 Stunden begehbar, nach ca. 12 Stunden belastbar
- **Leichtgängige Verarbeitung**
- 24 Monate lagerfähig
- Hohe Abriebfestigkeit
- **Mit Sopro Glitter in veredelbar**
- Hohe kristalline Wasserbindung
- Chromatarm gemäß Verordnung (EG) Nr. 1907/2006, Anhang XVII
- **DGNB: Höchste Qualitätsstufe 4, Zeile 8**

¹⁾ Im Vergleich zu herkömmlichen zementären Sopro Fugenmörteln bei haushaltsüblicher Anwendung

²⁾ Gilt für alle Sopro DF 10® Fugenfarben außer tiefblau, signalrot und weinrot



Emissionsarme Fugenmörtel

Sopro FlexFuge plus FL plus



Zementärer, flexibler, schnell erhärtender und belastbarer sowie frostsicherer Fugenmörtel **zum farbrillanten und kalkschleierfreien Verfugen von schmalen und breiten Fugen** im Innen- und Außenbereich sowie an Wand und Boden. Zum leichtgängigen Verfugen von Steinzeug, Feinsteinzeug, Beton- und Naturwerkstein, keramischen Spaltplatten, Glasbausteinen sowie Bodenklinkerplatten. Für private und öffentliche Bereiche, in Feucht- und Nassräumen sowie auf Balkonen und Terrassen.

Der erhöhte Schutz gegen Schimmelpilze und Mikroorganismen sowie die Kalkschleierfreiheit schaffen ein lang anhaltend schönes, farbrillantes Fugenbild. Der eingebaute Perl-effekt und die Hydrodur®-Technologie sorgen für wasser- und schmutzabweisende Fugen und antimikrobielle Eigenschaften. Auch geeignet für Wand- und Fußbodenheizungen.

Zur Herstellung von individuell glitzernden Fugen durch Beimischung von Sopro Glitter gold oder Sopro Glitter silber.

- Fugenbreite 2–20 mm
- Innen und außen, Wand und Boden
- **Extra gutes Einfug- und Abwaschverhalten**
- Kalkschleierfrei und gleichmäßige Farbbrillanz durch OPZ®-Technologie
- **Pflegeleicht, da wasser- und schmutzabweisend**
- Erhöhter Schutz gegen Schimmelpilze und Mikroorganismen
- **Optimaler Fugenfüllgrad**
- Hohe kristalline Wasserbindung
- **Hohe Abriebfestigkeit: CG2 WA nach DIN EN 13 888**
- Beständig gegen Hochdruckreiniger²⁾
- Erhöhte Widerstandsfähigkeit auch gegen saure Reinigungsmittel¹⁾
- Bereits nach 2 Stunden begebar, nach ca. 12 Stunden belastbar
- **Mit Sopro Glitter in gold und silber veredelbar**
- **DGNB: Höchste Qualitätsstufe 4, Zeile 8**

¹⁾ Im Vergleich zu herkömmlichen zementären Sopro Fugenmörteln bei haushaltsüblicher Anwendung

²⁾ Haushaltsübliche Hochdruckreiniger



Sopro FlexFuge floor FL floor



Zementärer, extra schlämfähiger, farbrillanter, hochfester und schnell erhärtender Fugenmörtel, CG2 WA nach DIN EN 13 888, für mittel- und großflächige Verfugungen am Boden. Hervorragend geeignet für Bauvorhaben in Bürokomplexen, Supermärkten, Industriehallen und überall dort, wo eine rückenschonende Verarbeitung im Stehen gewünscht ist.

Zum Verfugen von Steinzeug, Feinsteinzeug, Beton- und Naturwerkstein sowie allen Arten von Mosaik. **Die Kalkschleierfreiheit sorgt für ein lang anhaltend schönes, farbrillantes Fugenbild im Innen- und Außenbereich** sowie speziell in Bereichen, die mit Feuchtigkeit beaufschlagt sind. Auch für Fußbodenheizungen.

Hohe mechanische Belastbarkeit und Abriebfestigkeit bei gewohnter Verarbeitung im Schlämmverfahren durch Mikrodur®-Feinstzement.

- **Einzigartige, leichtgängige Schlämmbarkeit**
- Fugenbreite: 2–8 mm
- Innen und außen
- Boden
- **Kalkschleierfreiheit und gleichmäßige Farbbrillanz durch OPZ®-Technologie**
- Bereits nach ca. 2 Stunden begebar, nach ca. 4 Stunden belastbar
- **Rückenschonende Verarbeitung im Stehen**
- Hohe kristalline Wasserbindung
- **Beständig gegen Dampfstrahl- und Hochdruckreiniger**
- **Hohe Kratzfestigkeit**
- Mit Sopro Glitter in gold und silber veredelbar
- Chromatarm gemäß Verordnung (EG) Nr. 1907/2006, Anhang XVII
- **DGNB: Höchste Qualitätsstufe 4, Zeile 8**



Emissionsarme Fugenmörtel

Sopro TitecFuge® plus TF+



Zementärer, farbbrillanter, hochfester und schnell erhärtender Fugenmörtel, CG2 WA nach DIN EN 13888, für hoch beanspruchte, farbsensible Bereiche, wie Wellness- und Duschanlagen, Schwimmbäder, Autohäuser, Großküchen, Verkaufs- und Ausstellerräume sowie Industrie- und Gewerbebereiche. Zum Verfugen von Steinzeug, Feinsteinzeug, Beton- und Naturwerkstein sowie alle Arten von Mosaik. **Die Kalkschleierfreiheit sorgt für ein lang anhaltend schönes, farbbrillantes Fugenbild im Innen- und Außenbereich** sowie speziell in Bereichen, die mit Feuchtigkeit beaufschlagt sind. Auch geeignet für Wand- und Fußbodenheizungen. Im System und als Einzelprodukt zugelassen für Anwendungen im Schiffbau. **Höchste mechanische Belastbarkeit und Abriebfestigkeit bei gewohnter Verarbeitung durch Mikrodur®-Feinstzement. Als belastungsabhängige Alternative zu Reaktionsharzfugenmörteln einsetzbar.**

- Fugenbreite: 1–10 mm
- Innen und außen, Wand und Boden
- **Kalkschleierfreiheit und gleichmäßige Farbbrillanz durch OPZ®-Technologie**
- Bereits nach 2 Stunden begehbar, nach ca. 12 Stunden belastbar
- **Erfüllt die Mindestanforderungen für Reaktionsharzfugenmörtel in Bezug auf Abrieb $\leq 250 \text{ mm}^3$ und Druckfestigkeit $\geq 45 \text{ N/mm}^2$**
- Hohe Beständigkeit gegen Frost-Tau-Belastung
- **Für Trinkwasserbehälter geeignet**
- Dichtes Mörtelgefüge durch Mikrodur®-Technologie
- Hohe kristalline Wasserbindung
- **Beständig gegen Dampfstrahl- und Hochdruckreiniger**
- Mit Sopro Glitter in gold und silber veredelbar
- Mit Schiffzulassung
- Chromatarm gemäß Verordnung (EG) Nr. 1907/2006, Anhang XVII
- **DGNB: Höchste Qualitätsstufe 4, Zeile 8**

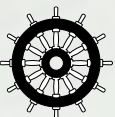


Sopro TitecFuge® breit TFb



Zementärer, **schnell erhärtender, hochfester, trasshaltiger Fugenmörtel**, CG2 WA nach DIN EN 13888, für besonders stark beanspruchte Bereiche. Hohe mechanische Belastbarkeit und Abriebfestigkeit durch Mikrodur®-Feinstzement. Zum Verfugen von Belagsbaustoffen aus Steinzeug, Feinsteinzeug, Beton- und Naturwerkstein. **Besonders geeignet für mechanisch hoch beanspruchte Fugen in Werkstätten, Waschanlagen, Großküchen und industriellen Bereichen sowie in Schwimmbädern.** Auch geeignet auf Wand- und Fußbodenheizungen.

- Fugenbreite 3–30 mm
- Innen und außen, Wand und Boden
- **Höchste mechanische Belastbarkeit und Abriebfestigkeit**
- Beständig gegen Dampfstrahl- und Hochdruckreiniger
- Mit Schiffzulassung
- Chromatarm gemäß Verordnung (EG) Nr. 1907/2006, Anhang XVII
- **DGNB: Höchste Qualitätsstufe 4, Zeile 8**



Emissionsarme Fugenmörtel

Sopro FlexFuge FL



Zementärer, **flexibler, wasserabweisender, trasshaltiger Fugenmörtel**, CG2 WA nach DIN EN 13 888, zum Verfugen von Belagsbaustoffen aus Keramik, **Feinsteinzeugplatten**, Beton- und Naturwerkstein sowie Glasbausteinen. Zügiges Ansteifverhalten für **schwach saugende Fliesen und Platten** mit einer hierauf besonders abgestimmten Einfugbarkeit sowie optimiertem Abwaschverhalten. Für Balkon, Terrasse sowie Wand- und Fußbodenheizung geeignet.

- Fugenbreite 2–20 mm.
- Innen und außen, Wand und Boden
- Chromatarm gemäß Verordnung (EG) Nr. 1907/2006, Anhang XVII
- **DGNB: Höchste Qualitätsstufe 4, Zeile 8**

¹⁾ Nur Farbtöne betongrau, basalt, anthrazit und schwarz.



Sopro Saphir® 5 PerlFuge



Zementärer, **flexibler, wasser- und schmutzabweisender Fugenmörtel**, CG2 WA nach DIN EN 13 888, mit Perleffekt zum Verfugen von saugfähigen Steingutfiesen, **mit besonders guten Einfug- und Abwascheigenschaften**. Zum Verfugen schwach saugender Fliesen empfehlen wir Sopro DF 10® DesignFuge Flex oder Sopro Brillant®. Die feine und glatte Fugenoberfläche, die antimikrobielle Wirkung sowie die hohe Farbbeständigkeit ergeben ein lang anhaltend schönes Fugenbild. Besonders geeignet für Feucht- und Nassräume sowie auf Wand- und Fußbodenheizungen.

- **Für saugende Keramik wie z.B. Steingutfiesen**
- Fugenbreite 1–5 mm
- Innen und außen, Wand und Boden
- Wasser- und schmutzabweisend
- **Leicht zu reinigen**
- **Antimikrobiell**
- Rissfreie Aushärtung
- Feine und glatte Fugenoberfläche
- Hohe Flankenhaftung und hohe Farbbeständigkeit
- Chromatarm gemäß Verordnung (EG) Nr. 1907/2006, Anhang XVII
- **DGNB: Höchste Qualitätsstufe 4, Zeile 8**



Emissionsarme Fugenmörtel

Sopro Brillant® PerlFuge



Zementärer, **schnell erhärtender, flexibler, wasser- und schmutzabweisender Fugenmörtel**, CG2 WA nach DIN EN 13 888, mit Perleffekt zum Verfugen **von keramischen Belägen**, Betonwerkstein und allen Arten von Naturstein sowie von Glasmosaik, mit sehr guten Verarbeitungseigenschaften. Auch geeignet auf Wand- und Fußbodenheizungen. Die feine und glatte Fugenoberfläche, die antimikrobielle Wirkung sowie die hohe Farbbeständigkeit ergeben ein lang anhaltend schönes Fugenbild. Für den Schwimmbadbereich empfehlen wir Sopro Titec-Fuge® plus und breit, Sopro FugenEpoxi plus bzw. Sopro FugenEpoxi schlank. Zum Verfugen von saugender Keramik empfehlen wir Sopro DF 10® DesignFuge Flex oder Sopro Saphir® 5 PerlFuge.

- Für **schwach saugende Keramik, wie z. B. Feinsteinzeug**
- Für verfärbungsempfindliche Natursteine
- Fugenbreite 1 – 10 mm
- Verarbeitungszeit: 30–40 Minuten
- Innen und außen, Wand und Boden
- Wasser- und schmutzabweisend
- **Leicht zu reinigen, antimikrobiell**
- Rissfreie Aushärtung, feine und glatte Fugenoberfläche
- Hohe Flankenhaftung
- Mit Schiffzulassung
- Chromatarm gemäß Verordnung (EG) Nr. 1907/2006, Anhang XVII
- **DGNB: Höchste Qualitätsstufe 4, Zeile 8**

¹⁾ Nur Farbtöne anthrazit und schwarz.



Sopro TrassNatursteinFuge TNF



Zementärer, **trasshaltiger, schnell erhärtender Fugenmörtel** zum Verfugen von Natursteinplatten und Pflastersteinen im Garten- und Landschaftsbau sowie für **leichte bis mittlere Beanspruchung** im Verkehrswegebau. **Auch geeignet für die Verfugung von Verblendersteinen im Innenbereich** sowie von Natursteinplatten auf Balkonen und Terrassen bei breiteren Fugen mit rustikaler Oberflächenstruktur oder bei Polygonal-Verlegungen. **Mit rheinischem Trass und Ausblühschutz zur Verminderung von Kalkhydratausblühungen.** Auch geeignet auf Wand- und Fußbodenheizungen.

- Fugenbreite 5–40 mm
- Innen und außen
- Wand und Boden
- **Rustikale Oberflächenstruktur**
- Druckfestigkeiten $\geq 25 \text{ N/mm}^2$
- **Besonders für die Polygonal-Verlegung**
- Kehrsaugmaschinenfest
- Beständig gegen Hochdruckreiniger
- Frost- und taubeständig
- **Früh begeh- und belastbar**
- Chromatarm gemäß Verordnung (EG) Nr. 1907/2006, Anhang XVII
- **DGNB: Höchste Qualitätsstufe 4, Zeile 8**



Emissionsarme **Silicone**

SanitärSilicon



Elastischer, **hochwertiger Silcondichtstoff** zum Abdichten und Füllen von Anschluss- und Bewegungsfugen in Sanitär-, Wohn- und Gewerbebereichen sowie in Schwimmbädern.

- Innen und außen
- Essigsäurevernetzend
- **Witterungs-, alterungs- und UV-beständig**
- Pilzhemmend ausgerüstet nach DIN EN ISO 846
- **Sehr gute Glätteigenschaften**
- **Im Unterwasserbereich (mit Sopro Primer UW 025)**
- **DGNB: Höchste Qualitätsstufe 4, Zeile 12**



KeramikSilicon



Elastischer Silcondichtstoff zum Füllen von Anschluss- und Bewegungsfugen im Keramik- bzw. Sanitärbereich sowie im Wohn- und Gewerbebereich.

- Innen und außen
- Essigsäurevernetzend
- Pilzhemmend ausgerüstet nach DIN EN ISO 846
- **DGNB: Höchste Qualitätsstufe 4, Zeile 12**



MarmorSilicon



Elastischer, **neutralvernetzender Silcondichtstoff** zum Füllen von Anschluss- und Bewegungsfugen bei Beton- und Naturwerksteinbelägen und **in Verbindung mit Metall**.

- Innen und außen
- **Für alle Arten von Naturwerkstein**
- **Neutralvernetzend**
- Hohe Flankenhaftung
- **Keine Randzonenverschmutzung**
- Pilzhemmend ausgerüstet nach DIN EN ISO 846
- Witterungs-, alterungs- und UV-beständig
- **DGNB: Höchste Qualitätsstufe 4, Zeile 12**



Sopro Dichtacryl DA 049



Spritzfähiger Dichtstoff auf Acrylat-Dispersionsbasis zum plastischen Füllen von Anschluss- und Bewegungsfugen zwischen saugfähigen Baustoffen, wie Beton, Mauerwerk, Putz, Holz, Keramik u. a.

- Innen und außen
- **Anstrichverträglich**
- Witterungs- und alterungsbeständig
- **Geruchsarm**
- Gute UV-Beständigkeit
- Zum Schließen von Putzrissen



Sopro PU-Dichtstoff PUD 682



Hoch elastischer, einkomponentiger, lösemittelfreier, schnell erhärtender Polyurethan-Dichtstoff zum Füllen von horizontalen und vertikalen Anschluss- und Bewegungsfugen. Für Wand- und Bodenflächen aus Beton, Pflasterflächen, Bereiche mit hoher Belastung, wie z. B. Parkplätze, Supermärkte, Lagerhallen etc. **Zur Herstellung von flexiblen Verbindungen** zwischen gleich- und verschiedenartigen Materialien sowie für Badarmaturen und Sockelleisten geeignet. Zur Vorbehandlung der Fugenflanken empfehlen wir Sopro Primer PU (PPU 683).

- Innen und außen
- **Gebrauchsfertig**
- Standfest
- **Hoch elastisch**
- Hohe Witterungsbeständigkeit
- Hohe Anhaftung an einer Vielzahl von Baustoffen
- **Auch für breitere Fugen geeignet**
- Blasenfreie Aushärtung
- Klebefreie Oberfläche
- Farbton Dunkelgrau
- **DGNB: Höchste Qualitätsstufe 4, Zeile 11**



Emissionsarme Spachtelmassen

Sopro FS 15[®] plus Fließspachtel 15 plus 550



Selbstnivellierende, pumpfähige, schnell erhärtende, zementäre **Universalspachtelmasse** mit **optimalen Verlaufseigenschaften**. Zum Ausgleichen mineralischer Unterböden und zum Herstellen von ebenflächigen, glatten und ansatzfreien Untergründen **in dünnen und dicken Schichten**. Für die nachfolgende Verlegung von Bodenbelagsbaustoffen aller Art, wie keramische Beläge, Naturwerksteinbeläge, textile und elastische Beläge sowie Parkett. Geeignet für Stuhlrollenbelastung sowie für **Fußbodenheizung**. Sehr gute Verarbeitungs- und Festmörteleigenschaften durch Mikrodur[®]-Technologie.

Optimale Verlaufseigenschaften durch Superplasticizer (Hochleistungsverflüssiger).

- **Schichtdicke: 2–40 mm**
- Boden, innen
- Schnell trocknend
- Druckfestigkeit nach 28 Tagen: ca. 35 N/mm²
- Biegezugfestigkeit nach 28 Tagen: ca. 9 N/mm²
- **Besonders geeignet für Dünnschichtheizungen**
- Lange Verarbeitungszeit: 30–40 Minuten
- **Begehbar/belegbar mit Keramik: nach 2–3 Stunden**
- Pumpfähig
- **Ebenflächig glatt für anschließende Bodenbelagsarbeiten**
- Chromatarm gemäß Verordnung (EG) Nr. 1907/2006, Anhang XVII
- **DGNB: Höchste Qualitätsstufe 4, Zeile 8**



Sopro FS 5[®] Fließspachtel 5 549



Selbstnivellierende, schnell erhärtende, zementäre **Fließspachtelmasse**. Zur Herstellung von besonders glatten Flächen in dünnen Schichten und **zur Kratzspachtelung**. Ideal für nachfolgende **textile und elastische Beläge, Parkett sowie Keramik**. Geeignet für **Stuhlrollenbelastung** ab 2 mm Schichtdicke. Geeignet für **Fußbodenheizung**. Sehr gute Verarbeitungs- und Festmörteleigenschaften durch Mikrodur[®]-Technologie. **Optimale Verlaufseigenschaften durch Superplasticizer (Hochleistungsverflüssiger).**

- **Schichtdicke: 0,5–5 mm**
- Boden, innen
- Schnell trocknend
- **Druckfestigkeit nach 28 Tagen: ca. 30 N/mm²**
- **Biegezugfestigkeit nach 28 Tagen: ca. 7 N/mm²**
- Lange Verarbeitungszeit: 30–40 Minuten
- Begehbar: nach 2–3 Stunden
- **Ebenflächig glatt für anschließende Bodenbelagsarbeiten**
- Chromatarm gemäß Verordnung (EG) Nr. 1907/2006, Anhang XVII
- **DGNB: Höchste Qualitätsstufe 4, Zeile 8**



Emissionsarme Spachtelmassen

Sopro Fließspachtel hochfest HF-S 563



Selbstnivellierende, pumpfähige, schnell erhärtende, zementäre, **hochbelastbare Fließspachtelmasse zur Herstellung direkt nutzbarer Flächen**, z. B. in Werkstätten, Fabrikhallen, Lagerräumen (insbesondere für Flurförderfahrzeuge und Gabelstapler), Garagen, Kellern etc. **Darüber hinaus für die nachfolgende Verlegung hochbelasteter Fliesen- und Naturwerksteinbeläge einsetzbar.**

Geeignet für Stuhlrollenbelastung sowie für Fußbodenheizung. Mit Mikrodur®-Technologie für **besonders hohe Festigkeit**. Optimale Verlaufseigenschaften durch Superplasticizer (Hochleistungsverflüssiger). Im Außenbereich ist Sopro Fließspachtel hochfest bei direkter Nutzung mit SoproDur® EpoxiLack hochfest zu beschichten.

- **Schichtdicke: 4–40 mm**, ab 10 mm kann mit Sand z. B. Körnung 0–4 mm oder 0–8 mm verschnitten werden
- Boden, **innen und außen**
- Schnell trocknend
- **Druckfestigkeit nach 28 Tagen: ca. 45 N/mm²**
- **Biegezugfestigkeit nach 28 Tagen: ca. 11 N/mm²**
- **Verschleißwiderstandsklasse nach Böhme: A 12**
- Lange Verarbeitungszeit: 30–40 Minuten
- Begehbar: nach 2–3 Stunden
- **Belastbar als direkt nutzbare Fläche: nach ca. 24 Stunden je cm Schichtdicke**
- Belegereif mit Keramik: nach ca. 12 Stunden
- Chromatarm gemäß Verordnung (EG) Nr. 1907/2006, Anhang XVII
- **DGNB: Höchste Qualitätsstufe 4, Zeile 8**



Sopro AnhydritFließspachtel AFS 561



Weißer, selbstnivellierende, pumpfähige, schnell erhärtende **Fließspachtelmasse auf Alpha-Halbhydrat-Basis** zum Ausgleichen von Gips-, Calciumsulfatestrichen (Anhydrit- und Anhydritfließestriche) und Trockenunterböden sowie zum Herstellen von ebenflächigen, glatten, ansatzfreien Untergründen für die nachfolgende Verlegung von Bodenbelagsbaustoffen aller Art, wie keramische Beläge, Naturwerksteinbeläge, textile und elastische Beläge.

Besonders für Gussasphaltestriche. Geeignet auf Fußbodenheizung. Optimale Verlaufeigenschaften durch Superplasticizer (Hochleistungsverflüssiger).

- **Schichtdicke: 1–30 mm**, ab 10 mm kann mit Sand z. B. Körnung 0–2 mm verschnitten werden
- Boden, **innen**
- **Ideal für calciumsulfat- und gipsgebundene Untergründe sowie für Gussasphaltestriche**
- Schnell trocknend
- **Druckfestigkeit nach 28 Tagen: ca. 25 N/mm²**
- **Biegezugfestigkeit nach 28 Tagen: ca. 7 N/mm²**
- Lange Verarbeitungszeit: ca. 40 Minuten
- Begehbar: nach ca. 3 Stunden
- Pumpfähig
- Schwindfrei
- **DGNB: Höchste Qualitätsstufe 4, Zeile 8**



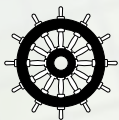
Emissionsarme Spachtelmassen

Sopro FaserFließspachtel FAS 551



Selbstnivellierende, pumpfähige, schnell erhärtende, zementäre, **faserarmierte, flexible Fließspachtelmasse** zur Egalisierung von Holz- und mineralischen Untergründen besonders im Renovierungs- und Sanierungsbau. Geeignet für Stuhlrollenbelastung sowie für Fußbodenheizung. Im System und als Einzelprodukt zugelassen für Anwendungen im Schiffbau.

- **Für Holzfußböden**
- **Schichtdicke: 3–40 mm**, ab 20 mm muss mit Sand, z. B. Körnung 0–4 mm, verschnitten werden
- Boden, innen
- Druckfestigkeit nach 28 Tagen: ca. 30 N/mm²
- Biegezugfestigkeit nach 28 Tagen: ca. 7 N/mm²
- **Flexibel**
- Verarbeitungszeit: 20–30 Minuten
- Begehbar: nach ca. 2 Stunden
- Mit Schiffzulassung
- Chromatarm gemäß Verordnung (EG) Nr. 1907/2006, Anhang XVII
- **DGNB: Höchste Qualitätsstufe 4, Zeile 8**



Sopro DesignFließspachtel DFS



Dekorative, **hochbelastbare, zementäre, selbstnivellierende, einkomponentige und schnell erhärtende DesignFließspachtelmasse** zur Herstellung von direkt nutzbaren Flächen bei Gewerbeflächen, im Ladenbau sowie im privaten Bereich. Für den Einsatz in Verkaufs- und Lagerräumen, Boutiquen, Büroräumen, Ladengeschäften, Salons, Arztpraxen, Lofts, Autohäusern, Gaststätten, Diskotheken, Wohnzimmern, Garagen, Kellerräumen etc. geeignet. **Nur für die professionelle Bodenspachtelung durch fachkundige Verarbeiter geeignet!**

- **Schichtdicke: 5–15 mm**
- Boden, innen
- **Direkt nutzbar**
- Schnell trocknend
- **Individueller Unikatboden**
- Druckfestigkeit nach 28 Tagen: ca. 40 N/mm²
- Biegezugfestigkeit nach 28 Tagen: ca. 10 N/mm²
- Verschleißwiderstandsklasse nach Böhme: A 12
- Lange Verarbeitungszeit: 30–40 Minuten
- Begehbar: nach 2–3 Stunden
- **Belastbar als direkt nutzbare Fläche: nach ca. 24 Stunden je cm Schichtdicke**
- Für Fußbodenheizung geeignet
- Chromatarm gemäß Verordnung (EG) Nr. 1907/2006, Anhang XVII
- **DGNB: Höchste Qualitätsstufe 4, Zeile 8**



Emissionsarme Spachtelmassen

Sopro ObjektFließspachtel OFS 543



Selbstnivellierende, pumpfähige, schnell erhärtende, zementäre **Fließspachtelmasse** zur Herstellung glatter, ansatzfreier Flächen für nachfolgende Belagsarbeiten aller Art. Geeignet für **Fußbodenheizungen**.

- **Schichtdicke: 3–25 mm**
- Boden, innen
- Schnell trocknend
- Druckfestigkeit nach 28 Tagen: ca. 25 N/mm²
- Biegezugfestigkeit nach 28 Tagen: ca. 6 N/mm²
- Lange Verarbeitungszeit: 30–40 Minuten
- Begehbar: nach 2–3 Stunden
- Chromatarm gemäß Verordnung (EG) Nr. 1907/2006, Anhang XVI
- **DGNB: Höchste Qualitätsstufe 4, Zeile 8**



Sopro NivellierSpachtel Classic NSC 587



Selbstnivellierende, pumpfähige, schnell erhärtende, zementäre **Nivellierspachtelmasse** zur Herstellung glatter, ansatzfreier Flächen für nachfolgende Belagsarbeiten. Geeignet für Fußbodenheizungen.

- **Schichtdicke: 3–15 mm**
- Boden, innen
- Druckfestigkeit nach 28 Tagen: ca. 20 N/mm²
- Biegezugfestigkeit nach 28 Tagen: ca. 5 N/mm²
- Lange Verarbeitungszeit: 30–40 Minuten
- Begehbar: nach 2–3 Stunden
- Chromatarm gemäß Verordnung (EG) Nr. 1907/2006, Anhang XVII
- **DGNB: Höchste Qualitätsstufe 4, Zeile 8**



Sopro RAM3® Renovier- & Ausgleichsmörtel 454



Zementärer, **schnell erhärtender**, faserarmerter, **universell einsetzbarer, standfester Putz- und Spachtelmörtel** zum schnellen Verputzen, Glätten und Ausbessern von Wand-, Decken- und Bodenflächen. Auf mineralischen Untergründen, wie z. B. Beton und Mauerwerk.

Sehr gute Verarbeitungseigenschaften und Modellierbarkeit. Ideal für Sanierung und Renovierung. Bereits nach 2 Stunden mit Fliesen belegbar.

Geeignet als Sockelputz und Hohlkehlschachtel und zum Ausbilden von Gefällen, in Feucht- und Nassräumen sowie **auf Balkonen, Terrassen und Treppenanlagen**. Durch die schnelle Festigkeitsentwicklung lassen sich Spachtelunebenheiten bereits frühzeitig mittels Gipsershobel (Rabot) entfernen.

- **Schichtdicke: 3–30 mm**
- Boden, Wand, Decke
- Innen und außen
- **Hervorragende Standfestigkeit und Modellierbarkeit auch bei hoher Schichtdicke**
- Verarbeitungszeit: ca. 20 Minuten
- Begehbar: nach ca. 1,5 Stunden
- **Belegereif: nach ca. 2 Stunden**
- Geeignet für Gefällespachtelungen
- Für den schnellen Baufortschritt
- Entspricht DIN EN 998-1, Festigkeitsklasse CS IV
- Chromatarm gemäß Verordnung (EG) Nr. 1907/2006, Anhang XVII
- **DGNB: Höchste Qualitätsstufe 4, Zeile 8**



Emissionsarme Spachtelmassen

Sopro Schleifspachtel SSP



Schnell erhärtende, zementäre Industrie-Spachtelmasse zum schnellen, rationellen Spachteln von Beton- und Naturwerksteinplatten. **Besonders geeignet für Werksteinbearbeitung auf „Schleifstraßen“.**

- Innen und außen
- **Für die industrielle Verarbeitung**
- Feinschliff nach ca. 10 Minuten möglich
- Beständig gegen Wasser- und Frost-Tau-Wechselbelastung
- Chromatarm gemäß Verordnung (EG) Nr. 1907/2006, Anhang XVII



Sopro SchwimmBadPutz SBP 474



Zementärer, **standfester, schnell erhärtender**, faserarmerter, grauer Putz- und Spachtelmörtel gem. DIN EN 998-1, Tabelle 1, Festigkeitsklasse CS IV zum Verputzen, Glätten und Ausbessern von Boden-, Wand- und Deckenflächen aus Beton, Mauerwerk aus Bimsbaustoffen, Ziegel, Kalksandstein sowie Mischmauerwerk. **Insbesondere als Ausgleichsputz und Gefällespachtel im Schwimmbad- und -beckenbau.**

Entspricht dem Merkblatt des Zentralverband des Deutschen Baugewerbes ZDB „Schwimmbadbau – Hinweise für Planung und Ausführung keramischer Beläge im Schwimmbadbau“.

- **Schichtdicke: 3–30 mm**
- **PCC-Mörtel ohne Zusatz von Kalkhydrat**
- Boden, Wand, Decke
- Innen und außen
- **Für den Dauerunterwasserbereich**
- **Druckfestigkeit $\geq 20 \text{ N/mm}^2$**
- Verarbeitungszeit: ca. 20 Minuten
- Belegereif: nach ca. 4 Stunden
- **Sehr gute Modellierbarkeit**
- Chromatarm gemäß Verordnung (EG) Nr. 1907/2006, Anhang XVII
- **DGNB: Höchste Qualitätsstufe 4, Zeile 8**



Emissionsarme Grundierungen

Sopro Grundierung GD 749



Lösemittelfreie, hochkonzentrierte, schnell trocknende Kunstharz-Grundierung für stark und unterschiedlich saugende Untergründe.

Zur Vorbehandlung von Zementestrichen, Calciumsulfatestrichen, Trockenestrichen, Gipskarton- und Gipsfaserplatten, Kalkzement- und Gipsputzen. Für den nachfolgenden Auftrag von mineralischen Klebern, Spachtelmassen und Verbundabdichtungen. Je nach Anwendungsfall **mit Wasser verdünnbar**. Bei gipsgebundenen Untergründen unverdünnt verwenden.

- Wand und Boden, innen und außen
- Geeignet auf Wand- und Fußbodenheizungen
- **Belegreif: nach ca. 10 Minuten bei +23 °C ¹⁾**
- **DGNB: Höchste Qualitätsstufe 4, Zeile 8**

¹⁾ Auf gips- und calciumsulfatgebundenen Untergründen nach ca. 12 Stunden.



Sopro HaftPrimer S HPS 673



Lösemittelfreie, hellgraue, mit Quarzsand modifizierte Spezialgrundierung auf Polymerdispersionsbasis zur Herstellung von Haftbrücken auf **dichten, glatten und nicht saugfähigen Untergründen** bei nachfolgenden Spachtel- und Verlegearbeiten.

Besonders für die Verlegung auf **vorhandenen keramischen Belägen** geeignet. Als Haftprimer auf Holz, Gussasphalt- und Magnesiaestrichen und bei alten, fest anhaftenden Klebstoffresten, Lacken sowie PVC-Belägen. Geeignet auf Wand- und Fußbodenheizungen.

- Wand und Boden, innen und außen
- **Hohe Ergiebigkeit**
- Trocknungszeit: 1–2 Stunden
- Mit Schiffszulassung
- **DGNB: Höchste Qualitätsstufe 4, Zeile 8**



Sopro MultiGrund MGR 637



Schnell trocknende, einkomponentige, lösemittelfreie Reaktionsharzgrundierung. Insbesondere auf Calciumsulfatestrichen (Anhydritestriche) bei der **Verlegung von großformatigem Feinsteinzeug** sowie zur Verfestigung von allen saugfähigen und nicht saugfähigen Untergründen. Zum Auftragen der Grundierung eignet sich die Sopro Kurzflorrolle. Das nachfolgende Abstreuen der frischen Grundierung erfolgt mit Sopro Quarzsand grob oder durch Aufbringen eines Anstrichs mit Sopro HaftPrimer S.

- Wand und Boden, innen und außen
- **Speziell für Calciumsulfatestriche in Verbindung mit großformatigem Feinsteinzeug**
- Geeignet auf Wand- und Fußbodenheizungen
- **Gebrauchsfertig**
- Belegreif: nach 30–40 Minuten
- **Wasser- und lösemittelfrei**
- GISCODE RU 1
- **DGNB: Höchste Qualitätsstufe 4, Zeile 8**



Emissionsarme Abdichtungen

Sopro FlächenDicht flexibel FDF



Hochelastische, rissüberbrückende, einkomponentige, lösemittelfreie **Flüssigkunststoffabdichtung**. Für Verbundabdichtungen an Wand und Boden mit Fliesen und Platten gegen nicht drückendes Wasser in feuchtigkeitsbelasteten Bereichen, z. B. in Bädern, Duschen, Waschräumen, Sanitäranlagen.

Geeignet für die Beanspruchungsklassen A (Wand) und A0 gemäß Bauregelliste A sowie ZDB-Merkblatt.

- Innen
- **Gebrauchsfertig**
- Schnell trocknend (1. Schicht: 1,5–2,5 Std., 2. Schicht: 3–5 Std.)
- **Kontrastfarbe zur besseren Unterscheidung der Auftragschichten**
- Für Fußbodenheizung geeignet
- Roll-, spachtel-, streich- und spritzfähig
- Wassereinwirkungsklassen W0-I bis W1-I gemäß DIN 18 534
- **DGNB: Höchste Qualitätsstufe 4, Zeile 9**



Sopro TurboDichtSchlämme 2-K TDS 823



Schnell abbindende, zweikomponentige, flexible, zementäre Hochleistungsdichtschlämme zum Erstellen von rissüberbrückenden Abdichtungen. Im Nassbereich, auf Balkonen und Terrassen sowie im Schwimmbadbereich. Zur Bauwerksabdichtung sowie Innenbeschichtung für Brauchwasserbehälter bis 4 m Wassertiefe. Witterungsunabhängige Durchtrocknung durch 2-Komponentensystem. Höchste Flexibilität durch MicroGum®-Technologie. Sehr niedriger Verbrauch. Leichte, sahnige Verarbeitung. **Geeignet für die Beanspruchungsklassen A, B, A0 und B0 gemäß Bauregelliste A sowie ZDB-Merkblatt.**

- **Schnell abbindend** (ca. 2 Stunden je Schicht)
- **Bereits nach ca. 2 Stunden regenfest**
- **Bereits nach ca. 6 Stunden 3 bar druckwasserdicht**
- Bereits nach ca. 6 Stunden rissüberbrückend
- Sehr niedriger Verbrauch
- **Auch für die kalte Jahreszeit**
- Innen und außen, Wand und Boden
- Wasserdampfdurchlässig
- **Auch als Bauwerksabdichtung geeignet**
- Roll-, spachtel-, streich- und spritzfähig
- Wassereinwirkungsklassen W0-I bis W3-I gemäß DIN 18 534
- Chromatarm gemäß Verordnung (EG) Nr. 1907/2006, Anhang XVII
- **DGNB: Höchste Qualitätsstufe 4, Zeile 9**



Sopro Abdicht-Set ADS 630



Komplettes, im System geprüftes **Abdicht-Set** mit allen erforderlichen, aufeinander abgestimmten Produkten zur Herstellung wasserundurchlässiger Systeme unter Fliesen und Platten, **speziell für Dusche und Bad.**

- Wirtschaftliche Systemlösung
- **Gebrauchsfertige Produkte**
- Einfache Verarbeitung
- Inklusive Verarbeitungshinweise
- Wassereinwirkungsklassen W0-I bis W1-I gemäß DIN 18 534
- **DGNB: Höchste Qualitätsstufe 4**

Emissionsarme Abdichtungen

Sopro AEB® Abdichtungs- und Entkopplungsbahn 640



Dünnschichtige, wasserundurchlässige und rissüberbrückende Abdichtungs- und Entkopplungsbahn aus hochwertigem Polypropylen, beidseitig mit einem speziellen Vliesgewebe beschichtet.

Das Vliesgewebe bewirkt einen optimalen Haftverbund zwischen Abdichtungs- und Entkopplungsbahn und zementärem Fliesenkleber. Geeignet zum sicheren und flexiblen Abdichten von Wand- und Bodenflächen unter keramischen Fliesen und Platten sowie Naturwerksteinfliesen in Bädern, Duschen und Nassräumen. Überlappungsbereiche oder Stoßverbindungen werden mit Sopro Racofix® Montagekleber (S) oder mit Sopro TurboDichtSchlämme 2-K wasserdicht verklebt. **Besonders geeignet als schnelle Abdichtungsmaßnahme auf Terminbaustellen.**

Geeignet für die Beanspruchungsklassen A, A0 und C gemäß Bauregelliste A sowie ZDB-Merkblatt.

- Innen, Wand und Boden
- **Wasserundurchlässig und entkoppelnd**
- Alkalibeständig
- **Flexibel und rissüberbrückend**
- Alterungsbeständig und unverrottbar
- **Gebrauchsfertig, keine Schichtdickenkontrolle erforderlich**
- Beständig gegen Mikroorganismen
- **Leichte und schnelle Verarbeitung**
- Tensidbeständig
- Wassereinwirkungsklassen W0-I bis W2-I gemäß DIN 18534
- **DGNB: Höchste Qualitätsstufe 4, Zeile 9**



Sopro AEB® plus Abdichtungs- und Entkopplungsbahn plus 639



Flexible, wasserundurchlässige, rissüberbrückende und spannungsabbauende Abdichtungs- und Entkopplungsbahn aus hochwertigem Polypropylen. Bewirkt aufgrund der beidseitigen Spezialvliesbeschichtung einen optimalen Haftverbund zum zementären Fliesenkleber. Besonders geeignet zum sicheren und **flexiblen Abdichten und Entkoppeln im Außenbereich auf Balkonen und Terrassen** unter keramischen Fliesen und Platten sowie Natursteinbelägen. Die Spezialbahn bewirkt einen verbesserten Spannungsausgleich bei abrupten Temperaturwechseln. Stoßverbindungen werden unter Verwendung von Sopro Racofix® Montagekleber, Sopro Racofix® Montagekleber S oder mit Sopro TurboDichtSchlämme 2-K mit Sopro AEB® Dichtband wasserdicht verklebt. **Die Verlegung von Keramik- oder Natursteinbelägen kann ohne lange Wartezeiten erfolgen.** Geeignet für die Beanspruchungsklassen A0 und B0 analog ZDB-Merkblatt.

- **Innen und außen**, Wand und Boden
- **Speziell für Balkone und Terrassen**
- Wasserundurchlässig, alkalibeständig
- **Für die Verlegung von großformatigem Feinsteinzeug im Außenbereich**
- Entkoppelnd und spannungsabbauend
- **Flexibel und rissüberbrückend**
- **Gebrauchsfertig, keine Schichtdickenkontrolle erforderlich**
- Leichte und schnelle Verarbeitung
- **Beständig gegen Mikroorganismen**
- Wassereinwirkungsklassen W0-I bis W2-I gemäß DIN 18534
- **DGNB: Höchste Qualitätsstufe 4, Zeile 9**



Emissionsarme Abdichtungen

Sopro AEB® Dichtband AEB 641



Dichtband, beidseitig mit einem speziellen Vliesgewebe beschichtet, zur sicheren, flexiblen und wasserundurchlässigen Überbrückung von Anschluss- und Bewegungsfugen in Kombination mit der Abdichtung aus Sopro AEB® und Sopro AEB® plus unterhalb keramischer Fliesen und Platten sowie von Naturwerksteinfliesen.

Zum Anarbeiten der Abdichtung an Balkonrandprofilen und sonstigen Bauteilen. Auch zum Überkleben der Stoßbereiche bei der Abdichtung mit Sopro AEB® und Sopro AEB® plus.

- Innen und außen
- DGNB: Höchste Qualitätsstufe 4, Zeile 9



Sopro AEB® Dichtband Flex AEB 148



Flexibles Dichtband, beidseitig mit einem speziellen Vliesgewebe beschichtet, zur sicheren, flexiblen und wasserundurchlässigen Überbrückung von Anschluss- und Bewegungsfugen in Kombination mit der Abdichtung aus Sopro AEB®, Sopro AEB® plus, Sopro Dichtschlämmen sowie Sopro FlächenDicht flexibel und Sopro PU-FlächenDicht unterhalb keramischer Fliesen und Platten sowie von Naturwerksteinfliesen.

- Innen und außen
- Flexibel
- DGNB: Höchste Qualitätsstufe 4, Zeile 9



Sopro AEB® Dichtecke innen AEB 642/Sopro AEB® Dichtecke außen AEB 643



Vorgeformte Fertigecken, beidseitig mit einem speziellen Vliesgewebe beschichtet, zur sicheren, flexiblen und wasserundurchlässigen Überbrückung von Anschluss- und Bewegungsfugen in Innen- und Außenecken. Die Verlegung erfolgt in Kombination mit Sopro AEB® Dichtband.

- Innen und außen
- DGNB: Höchste Qualitätsstufe 4, Zeile 9

Maße: ca. 120×120 mm (Sopro AEB 642),
ca. 110×110 mm (Sopro AEB 643)



Emissionsarme **Abdichtungen**

Sopro AEB® Höhen-Pass-Stück links + rechts AEB 176 + 177



Vorgeformte, flexible Passtücke zur sicheren Abdichtung der Ecken eines Gefälleestrichs in bodengleichen Duschen. Die Verlegung erfolgt in Kombination mit Sopro AEB® Dichtband.

- Innen und außen
- **Zur sicheren Abdichtung von Höhenunterschieden**
- In den gängigen Höhen 20 mm und 28 mm erhältlich
- **DGNB: Höchste Qualitätsstufe 4, Zeile 9**



Sopro FlexDichtBand FDB 524



Zur flexiblen und wasserundurchlässigen Überbrückung von Anschluss- und Bewegungsfugen speziell in Verbindung mit dem Sopro PU-FlächenDicht-System, z. B. in Großküchen und Schwimmbädern. Systemgeprüftes Schutzband, zur leichteren Verarbeitung geschlitzt und selbstklebend.

- **Selbstklebend**
- **DGNB: Höchste Qualitätsstufe 4, Zeile 8**



Emissionsarme Abdichtungen

Sopro Dichtband DB 438



Systemgeprüftes Sicherheitsdichtband, vlieskaschiert, dehnfähig, **alkalibeständig**. Zur sicheren, flexiblen und wasserundurchlässigen Überbrückung von Anschluss- und Bewegungsfugen. **Optimaler Haftverbund** zu Sopro Abdichtungssystemen. Durch die **flexible Dehnzone** wird das Einbetten des Dichtbandes erleichtert. **Mit praktischer Meterskalierung**. Innen und außen.

● DGNB: Höchste Qualitätsstufe 4, Zeile 9



Sopro Dichtband mit Falz DBF 638



Systemgeprüftes Sicherheitsdichtband, vlieskaschiert, **vorgefalzt**, dehnfähig, **alkalibeständig**. Zur sicheren, flexiblen und wasserundurchlässigen Überbrückung von Anschluss- und Bewegungsfugen. Durch den **mittigen Falz** wird das Einbetten des Dichtbandes erleichtert. Innen und außen. **Mit praktischer Meterskalierung**.

● DGNB: Höchste Qualitätsstufe 4, Zeile 9



Sopro Dichtecke innen + außen DE 014 + DE 015



Systemgeprüfte, alkalibeständige, vorgeformte Fertigecken. Zur sicheren, flexiblen und wasserundurchlässigen Überbrückung von Anschluss- und Bewegungsfugen in Innen- und Außenecken. Die Verlegung erfolgt in Kombination mit Sopro Dichtband oder Sopro Dichtband mit Falz. Innen und außen.

● DGNB: Höchste Qualitätsstufe 4, Zeile 9



Sopro Dichtmanschette Wand Flex DWF 089



Flexible, alkalibeständige Manschette zum Abdichten von Rohrdurchführungen von 10–30 mm unterhalb von Fliesen und Platten bei der Herstellung wasserundurchlässiger Systeme. **Optimaler Haftverbund** zu Sopro Abdichtungssystemen.

● **Mit flexibler Innenzone**
● Innen und außen
● DGNB: Höchste Qualitätsstufe 4, Zeile 9



Emissionsarme Estriche und Estrichbindemittel

Sopro Rapidur® B1 turbo



Bindemittel

Kunststoffvergütetes, **ternäres Spezialbindemittel** zur Herstellung **sehr schnell erhärtender**, hochfester und **früh belegereifer Zementestriche** in Anlehnung an DIN 18560. Erreicht die Güteklasse CT-C50-F6 nach 28 Tagen¹⁾. Für Heizestriche, Verbundestriche, schwimmende Estriche und Estriche auf Trennschicht. **Insbesondere für zeitsparende bzw. termingebundene Estricharbeiten.** Wird an der Baustelle mit Estrichkiessand in geeigneter Sieblinie (z. B. 0–8 mm) gemäß DIN EN 12620 gemischt. Im Mischungsverhältnis 1 : 4 und 1 : 5 verarbeitbar.

- **Belegereif mit Fliesen: nach 6–12 Stunden je nach Mischungsverhältnis und Baustellenbedingungen**
- Belegereif mit sehr dichten Belägen wie Linoleum, PVC etc. sowie Holzbelägen und Parkett bei einer Restfeuchte von $\leq 1,8$ CM-%
- Innen und außen
- **Extra schwindarm**
- **Sehr schneller Baufortschritt**
- Schnell belastbar
- **Hervorragende Verarbeitungseigenschaften**
- Verarbeitungszeit: 30–45 Minuten¹⁾
- Begehbar: nach 2–3 Stunden¹⁾
- **Hoher Schutz gegen Rückdurchfeuchtung**
- Geeignet für Fußbodenheizungen
- Pumpfähig
- **Funktionsheizen: nach ca. 1 Tag**
- Chromatarm gemäß Verordnung (EG) Nr. 1907/2006, Anhang XVII

¹⁾ Mischungsverhältnis: 1 : 4
(25 kg Rapidur® B1 turbo : 100 kg Estrichsand
Körnung 0–8 mm, gemäß DIN EN 12620)



Sopro Rapidur® B3



Bindemittel

Kunststoffvergütetes, **ternäres Spezialbindemittel** zur besonders wirtschaftlichen Herstellung schnell erhärtender, hochfester und **früh belegereifer Zementestriche** in Anlehnung an DIN 18560. Erreicht die Güteklasse CT-C40-F6 nach 28 Tagen. Für Heizestriche, Verbundestriche, schwimmende Estriche und Estriche auf Trennschicht. Insbesondere für zeitsparende bzw. termingebundene Estricharbeiten. Wird an der Baustelle mit Estrichkiessand in geeigneter Sieblinie (z. B. 0–8 mm) gemäß DIN EN 12620 gemischt. Im Mischungsverhältnis 1 : 4 verarbeitbar.

- **Belegereif mit Fliesen: nach 24–48 Stunden je nach Mischungsverhältnis und Baustellenbedingungen**
- Belegereif mit sehr dichten Belägen wie Linoleum, PVC etc. sowie Holzbelägen und Parkett bei einer Restfeuchte von $\leq 1,8$ CM-%
- Innen und außen
- **Extra schwindarm**
- Verarbeitungszeit: 40–60 Minuten
- Begehbar: nach 3–4 Stunden
- **Hoher Schutz gegen Rückdurchfeuchtung**
- Geeignet für Fußbodenheizungen
- Pumpfähig
- **Funktionsheizen: nach ca. 3 Tagen**
- Chromatarm gemäß Verordnung (EG) Nr. 1907/2006, Anhang XVII



Emissionsarme Estriche und Estrichbindemittel

Sopro Rapidur® B5



Bindemittel

Kunststoffvergütetes **Spezialbindemittel** zur besonders wirtschaftlichen Herstellung schnell erhärtender, hochfester und **früh belegereifer Zementestriche** in Anlehnung an DIN 18 560. Erreicht die Güteklasse CT-C45-F7 nach 28 Tagen ¹⁾. Für Heizestriche, Verbundestriche, schwimmende Estriche und Estriche auf Trennschicht. Insbesondere für zeitsparende bzw. termingebundene Estricharbeiten. Wird an der Baustelle mit Estrichkiessand in geeigneter Sieblinie (z. B. 0–8 mm) gemäß DIN EN 12 620 gemischt. Im Mischungsverhältnis 1 : 4 und 1 : 5 verarbeitbar.

- **Belegereif mit Fliesen: nach ca. 3 Tagen je nach Mischungsverhältnis und Baustellenbedingungen**
- Belegereif mit sehr dichten Belägen wie Linoleum, PVC etc. sowie Holzbelägen und Parkett bei einer Restfeuchte von $\leq 1,8$ CM-%
- Innen und außen
- Lange Verarbeitungszeit: 2–3 Stunden ¹⁾
- Begehbar: nach 7–8 Stunden ¹⁾
- **Hoher Schutz gegen Rückdurchfeuchtung**
- Geeignet für Fußbodenheizungen
- Pumpfähig
- **Funktionsheizen: nach ca. 5 Tagen**
- Chromatarm gemäß Verordnung (EG) Nr. 1907/2006, Anhang XVII

¹⁾ Mischungsverhältnis: 1 : 5
(25 kg Rapidur® B5 : 125 kg Estrichsand Körnung 0–8 mm, gemäß DIN EN 12 620)



Sopro TrassBinder TRB 421



Bindemittel

Zementäres, **trasshaltiges Spezialbindemittel** zur **Herstellung von Dickbett-, Ansetz- und Monokornmörteln**. Ergibt einen geschmeidigen, gut verarbeitbaren, sehr widerstandsfähigen und dichten Mörtel für den Außen- und Innenbereich, insbesondere **für die Verlegung von empfindlichen und verfärbungsgefährdeten Naturwerksteinbelägen**. Für keramische Bodenbeläge und Platten sowie Cotto und Betonwerksteine. Mit hohem Trassanteil zur erheblichen Minderung der Gefahr von Kalkausblühungen und Verfärbungen.

Für eine noch bessere Drainagewirkung sowie die zuverlässige Ableitung des eingedrungenen Wassers empfehlen wir den Einbau der Sopro DrainageMatte.

Kann auf der Baustelle mit Sand (Körnung 0–4 mm) oder Estrichsand (Körnung 0–8 mm) angemischt werden. Die Herstellung von Drainagemörtel ist mit Edelsplitt der Körnungen 2–5 mm, 5–8 mm oder 8–12 mm sowie mit Rundkornabsiebungen von 4–8 mm möglich. Auch geeignet zur Herstellung von zementären Dickbett und Ansetzmörteln in Verbindung mit Sopro EpoxiEstrichKorn sowie Drainagemörteln in Verbindung mit Sopro DrainageEstrichKorn.

- Innen und außen
- Für Mörtelbettdicken ab 15 mm
- Chromatarm gemäß Verordnung (EG) Nr. 1907/2006, Anhang XVII
- **DGNB: Höchste Qualitätsstufe 4, Zeile 8**

¹⁾ Mischungsverhältnis: 1 : 4
(25 kg TrassBinder : 100 kg EpoxiEstrichKorn)

²⁾ Mischungsverhältnis: 1 : 4
(25 kg TrassBinder : 100 kg DrainageEstrichKorn)



Emissionsarme Estriche und Estrichbindemittel

Sopro Rapidur® FE FließEstrich 678



Estrich-
Fertigmischung

Trockenfertigmischung mit einem **ternären Bindemittelsystem** und Additiven zur Herstellung **schnell erhärtender und früh belegereifer Zementfließestriche**. Güteklasse CT-C25-F5 nach DIN EN 13813. Geeignet für Heizestriche, Verbundestriche sowie Estriche auf Trenn- und Dämmschicht.

Für die nachfolgende Verlegung von Bodenbelagsbaustoffen aller Art, wie keramische Beläge, Naturwerksteinbeläge, textile und elastische Beläge. Auch als direkt nutzbare Fläche, z. B. in Kellerräumen, einsetzbar. Schleifbar. Sehr gute Verarbeitungs- und Festmörteleigenschaften durch Mikrodur®-Technologie. **Insbesondere für zeitsparende bzw. termingebundene Estricharbeiten.**

- **Belegereif: nach ca. 24 Stunden mit Fliesen**
- Boden, innen
- Selbstverfließend
- Sehr gute Verarbeitungs- und Verlaufeigenschaften
- **Planebene Oberfläche, optimal für Großformate**
- Ideal für Renovierung und Sanierung
- **Schichtdicke im Verbund: 20–70 mm**
- **Schichtdicke auf Trennschicht: 35–70 mm**
- **Schichtdicke auf Dämmung: 35¹⁾–70 mm**
- Für eine Vielzahl dünn-schichtiger Heizsysteme
- Lange Verarbeitungszeit: 60–90 Minuten
- Begehbar: nach ca. 3 Stunden
- **Hoher Schutz gegen Rückdurchfeuchtung**
- Sehr gut geeignet für Fußbodenheizung
- **Pumpfähig, effizienter Einsatz auch auf Großbaustellen**
- **Funktionsheizen: nach ca. 1 Tag**
- Körnung: 0–4 mm
- Chromatarm gemäß Verordnung (EG) Nr. 1907/2006, Anhang XVII

¹⁾ Als Sonderkonstruktion gemäß Merkblatt „Zementfließestrich“ des IWM Industrieverband WerkMörtel e.V. bei einer lotrechten Nutzlast $\leq 2 \text{ kN/m}^2$.



Sopro Rapidur® M 1



Estrich-
Fertigmischung

Kunststoffvergütete **Estrich-Fertigmischung** mit einem speziellen **ternären Bindemittelsystem** zur Herstellung **sehr schnell erhärtender, schwindarmer (formstabiler) und früh belegereifer Zementestriche**. Erreicht die Güteklasse CT-C40-F6 nach DIN EN 13813 bereits nach 24 Stunden, die Güteklasse CT-C50-F7 nach 28 Tagen. **Keine zusätzliche Sandzugabe erforderlich.**

Geeignet für Heizestriche, Verbundestriche, schwimmende Estriche und Estriche auf Trennschicht. Auch als direkte Nutzschicht geeignet. **Insbesondere für zeitsparende bzw. termingebundene Estricharbeiten.**

- **Belegereif: nach ca. 4 Stunden mit Fliesen belegbar**, bei sehr dichten Belägen wie Linoleum, PVC etc. sowie Holzbelägen und Parkett bei einer Restfeuchte von $\leq 1,8 \text{ CM-}\%$
- **Keine zusätzliche Sandzugabe erforderlich**
- Innen und außen
- Verarbeitungszeit: 45–60 Minuten
- Begehbar: nach ca. 3 Stunden
- Schichtdicke: 12–80 mm
- **Hoher Schutz gegen Rückdurchfeuchtung**
- Geeignet für Fußbodenheizungen
- **Sehr schneller Baufortschritt**
- Pumpfähig
- **Extra schwundarm**
- **Funktionsheizen: nach ca. 1 Tag**
- Körnung: 0–4 mm
- Auch als Zaunpfahlmörtel geeignet
- Chromatarm gemäß Verordnung (EG) Nr. 1907/2006, Anhang XVII



Emissionsarme Estriche und Estrichbindemittel

Sopro Rapidur® M 5



Estrich-
Fertigmischung

Kunststoffvergütete **Estrich-Fertigmischung** zur besonders wirtschaftlichen Herstellung **schnell erhärtender und früh belegereifer Zement-estriche**. Erreicht die Güteklasse CT-C35-F5 nach DIN EN 13813 nach 7 Tagen, die Güteklasse CT-C40-F6 nach 28 Tagen.

Keine zusätzliche Sandzugabe erforderlich.

Geeignet für Heizestriche, Verbundestriche, schwimmende Estriche und Estriche auf Trennschicht. Auch als direkte Nutzschicht geeignet. Insbesondere für zeitsparende bzw. termingebundene Estricharbeiten. Auch als Zaunpfahlmörtel geeignet.

- **Belegereif: nach ca. 24 Stunden mit Fliesen belegbar**, bei sehr dichten Belägen wie Linoleum, PVC etc. sowie Holzbelägen und Parkett bei einer Restfeuchte von $\leq 1,8$ CM-%
- **Keine zusätzliche Sandzugabe erforderlich**
- Innen und außen
- Verarbeitungszeit: 3–4 Stunden
- Begehbar: nach ca. 12 Stunden
- **Hoher Schutz gegen Rückdurchfeuchtung**
- Schichtdicke: 12–100 mm
- Geeignet für Fußbodenheizungen
- Pumpfähig
- **Funktionsheizen: nach ca. 3 Tagen**
- Körnung: 0–4 mm
- Chromatarm gemäß Verordnung (EG) Nr. 1907/2006, Anhang XVII



Sopro Rapidur® M5 SchnellEstrichMörtel

Hammerstark!



- Belegereif: nach ca. 24 Stunden mit Fliesen belegbar
- Innen und außen
- Verarbeitungszeit: 3–4 Stunden
- Begehbar: nach ca. 12 Stunden
- Hoher Schutz gegen Rückdurchfeuchtung
- Schichtdicke: 12–100 mm
- Geeignet für Fußbodenheizungen
- Funktionsheizen: nach ca. 3 Tagen
- Pumpfähig
- Körnung: 0–4 mm

Emissionsarmer **Schnellzement**

Racofix® 2000 Schnellmontagemörtel



Zementärer, **sehr schnell erhärtender Montagemörtel**. Bereits nach sehr kurzer Zeit werden sehr hohe Biegezug- und Druckfestigkeiten erreicht. Für Balkon- und Treppengeländer. Zum Befestigen von Mörtelankern.

- Innen und außen
- Wasserdichtend
- **Mit sehr hoher Festigkeit**
- Keine Rissbildung
- **Verarbeitungszeit: ca. 2 Minuten**
- Chromatarm gemäß Verordnung (EG) Nr. 1907/2006, Anhang XVII



Racofix® 8700 Schnellmontagemörtel



Zementärer, **schnell erhärtender Montagemörtel**. Zur schnellen Montage von Verankerungen, Sanitärobjekten, Haken und Dübeln. Auch als Beschleunigungsadditiv beim Setzen von Randsteinen.

- Innen und außen
- Wasserdichtend
- **Mit hoher Festigkeit**
- **Verarbeitungszeit: 3–5 Minuten**
- Nicht brennbarer Baustoff nach DIN 4102-1
- Chromatarm gemäß Verordnung (EG) Nr. 1907/2006, Anhang XVII



Rapidur® Schnellmontagemörtel



Zementärer, **schnell erhärtender Montagemörtel**. Zum schnellen Einsetzen von Türzargen und Montieren von Heizungsrohren. Zum Verankern von Schrauben sämtlicher Kaliber.

- Innen und außen
- **Verarbeitungszeit: 4–6 Minuten**
- Chromatarm gemäß Verordnung (EG) Nr. 1907/2006, Anhang XVII



Sopro EstrichRanddämmstreifen ERS 961



Selbstklebender Randdämmstreifen aus geschlossenzelligem, unverrottbarem, vlieskaschiertem Polyethylschaumstoff. Einfache und sichere Verarbeitung. Für den Anschlussbereich Boden/Wand zur Vermeidung von Mörtelbrücken. **Für alle Arten von Zement- und Calciumsulfatestrichen. Besonders in Verbindung mit Sopro Rapidur® Fließestrich einsetzbar.**

- **Selbstklebend**
- Einfache und sichere Verarbeitung
- Verhindert Schallbrücken und Zwangsspannungen bei Boden-/Wandanschlüssen
- **Einfache und sichere Eckausbildung**
- Hohe Anhaftung auf sauberen Untergründen
- Innen und außen
- **DGNB: Höchste Qualitätsstufe 4, Zeile 40**

Maße: Höhe 100 mm, Dicke 8 mm, 40 mm Klebevlies

Sopro RandDämmstreifen RDS 960

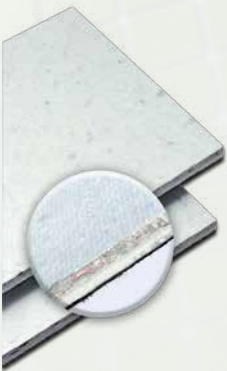


Selbstklebender Randdämmstreifen aus geschlossenzelligem, unverrottbarem, vlieskaschiertem Polyethylschaumstoff. Einfache und sichere Verarbeitung. Für den Anschlussbereich Boden/Wand zur Vermeidung von Mörtelbrücken. Einsatz in Verbindung mit Sopro Fliesenklebern und **selbstnivellierenden Sopro Fließpachtelmassen** sowie dem Einbau von Sopro FliesenDämmplatten, Sopro TrittschallDämmplatte und Sopro Trittschall- und Entkoppelbahn.

- **Selbstklebend**
- Einfache und sichere Verarbeitung
- Verhindert Schallbrücken und Zwangsspannungen bei Boden-/Wandanschlüssen
- **Einfache und sichere Eckausbildung**
- Hohe Anhaftung auf sauberen Untergründen
- Innen und außen
- **DGNB: Höchste Qualitätsstufe 4, Zeile 40**

Maße: Höhe 50 mm, Dicke 5 mm, 40 mm Klebevlies

Sopro TrittschallDämmplatte TDP 565



Kunstharzgebundene, gepresste Polyesterfaserplatte mit spezieller Vlies-Sandwichbeschichtung für besonders hohe Anforderungen an die **Trittschalldämmung** in Verbindung mit Keramik- und Natursteinbelägen. Für Treppenkonstruktionen im mehrgeschossigen Wohnungsbau und auf schlecht gedämmten Bodenflächen.

Als **aussteifende und entkoppelnde Zwischenschicht** zur Sanierung alter **Holzdielenböden** sowie zur Wärmedämmung bei Sanierung und Renovierung im Innenbereich.

- Innen
- **Je nach Deckenkonstruktion bis zu 16 dB Trittschallminderung unter keramischen Fliesen und Platten**
- **Spannungsentkopplung** auf jungen, schwindungsgefährdeten Betonflächen sowie auf rissgefährdeten Estrichen oder auf Mischuntergründen
- **Verbesserung der Wärmedämmung bei schlecht gedämmten Estrichen bzw. auf Verbundestrichen**
- **Für Verkehrslasten bis zu 3 kN/m²**
- **Geringe Aufbauhöhe: 8 mm**
- Format: 60 cm x 100 cm
- **DGNB: Höchste Qualitätsstufe 4, Zeile 40, 41**

¹⁾ Prüfstandswert nach DIN EN ISO 140-8, der zur Orientierung dient. Das sich tatsächlich am Objekt zu realisierende Trittschallverbesserungsmaß ist durch eine Probeverlegung und Probenmessung festzustellen.



Sopro FliesenDämmPlatte FDP 558



Kunstharzgebundene, gepresste Polyesterfaserplatte in den Dicken 2 mm, 4 mm, 7 mm, 9 mm und 12 mm zur **Trittschall- und Wärmedämmung** im Verbund mit Keramik- und Natursteinbelägen sowie zur **Spannungsentkopplung auf kritischen oder verformungsfähigen Untergründen**. Auch geeignet unter Teppichböden, Parkett, elastischen Bodenbelägen aus PVC, Kautschuk, Linoleum etc.

- Innen
- **Mit trittschalldämmender Wirkung**
- Erhöhung der Biegesteifigkeit, Wärmedämmung und **Spannungsentkopplung** bei der Sanierung von **Holzböden**
- Verbesserung der Wärmedämmung bei schlecht gedämmten, schwimmenden Estrichen bzw. auf Verbundestrichen
- Spannungsentkopplung auf jungen, schwindungsgefährdeten Betonflächen sowie auf **rissgefährdeten Estrichen** oder auf **Mischuntergründen**
- Zum Ausgleichen des Fliesenspiegels bei der Verlegung Fliese auf Fliese
- **Als Dämmung unter nachträglich verlegten Elektrofußbodenheizungen zur Beschleunigung des Wärmefußbaus und zur Dämmung nach unten**
- Schnelle und einfache Verarbeitung
- **Hoher Geh- und Wohnkomfort**
- Entspricht Wärmeleitfähigkeitsgruppe 095 für Wärmedämmstoffe
- **Für Verkehrslasten bis zu 5 kN/m²**
- Format: 60 cm x 100 cm
- **DGNB: Höchste Qualitätsstufe 4, Zeile 40, 41**

¹⁾ Prüfstandswert nach DIN EN ISO 140-8, der zur Orientierung dient. Das sich tatsächlich am Objekt zu realisierende Trittschallverbesserungsmaß ist durch eine Probeverlegung und Probemessung festzustellen.



Sopro WE-Vlies WEV 579



Mit **Armierungsgewebe verstärktes** Polyesterfaservlies zur Herstellung **wiederaufnahmefähiger** Fliesen- und Plattenbeläge sowie zur **Entkopplung** unterhalb von Fliesen und Platten.

Spannungsentkopplung

Besonders geeignet als entkoppelnde Zwischenschicht im Verbund auf kritischen, jungen und rissgefährdeten Untergründen. Spannungen, z. B. aus Restschwindverhalten, Haarrissen und Verformungen des Untergrundes, werden hierdurch nicht auf den Fliesenbelag übertragen.

Wiederaufnahme von Belägen

Besonders für den Bereich der Fliesenmustertafeln und Ausstellungskojen, auch im Mietwohnungsbau zum Erhalt der Altbeläge im Bodenbereich. Auf dem mit Sopro Fixier-Band befestigten Sopro WE-Vlies werden Fliesen verlegt oder angesetzt. Bei Bedarf kann der Fliesenbelag mit dem Sopro WE-Vlies schnell und sauber entfernt werden, ohne den Untergrund zu beschädigen.

- Innen
- Wand und Boden
- **Zur Herstellung wiederaufnahmefähiger Fliesenbeläge**
- Mit praktischer Meterskalierung
- Dicke: ca. 0,7 mm
- Format: 1 m x 50 m



DGNB Gebäudezertifizierung

Sopro Bauchemie ist Mitglied der Deutschen Gesellschaft für Nachhaltiges Bauen e.V. (DGNB). Viele Sopro-Produkte können erfolgreich im Zuge von DGNB-Gebäudezertifizierungen eingesetzt werden.



Die DGNB-Einstufung

Die Einstufung erfolgt gemäß DGNB-Kriterium „ENV1.2 Risiken für die lokale Umwelt“ (Version 2015) in eine Qualitätsstufe. Die Qualitätsstufe 4 stellt hierbei die maximal zu erreichende Stufe dar.

Das jeweilige Produkt wird je nach Produkttyp in der Kriterienmatrix (Anlage 1 des o.g. DGNB-Kriteriums) einer „Zeile“ zugeordnet. Auch folgende Sopro Produkte, die nicht den EMICODE der GEV tragen, können für DGNB-Gebäudezertifizierungen eingesetzt werden:

Sopro Bitumen-Sortiment

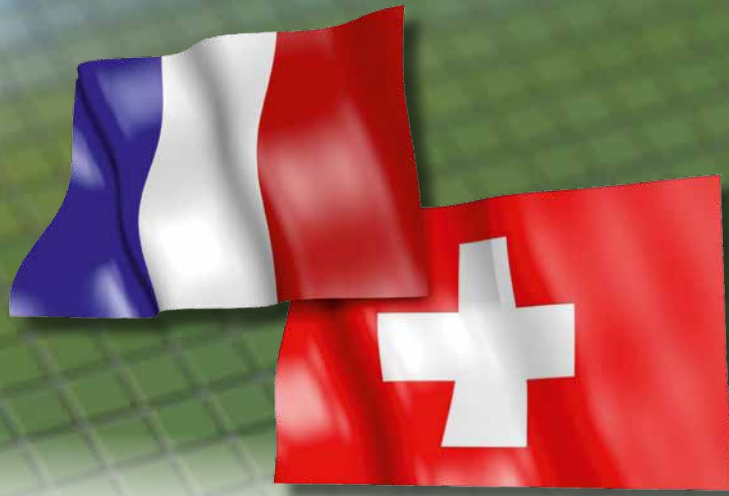
DGNB: Höchste Qualitätsstufe 4, Zeile 25

- Sopro KellerDicht Super⁺ KSP 652
- Sopro KellerDicht 1-K KD 752
- Sopro KellerDicht 2-K KD 754
- Sopro KMB Flex 1-K KMB 650
- Sopro KMB Flex 2-K KMB 651
- Sopro Isolier- & SchutzAnstrich ISA 755
- Sopro KellerDichtGrundierung KDG 751
- Sopro KellerDichtVoranstrich KDV 681
- Sopro Bitumen-Voranstrich BVA 759
- SoproThere[®] Voranstrich 879
- Sopro BitumenSpachtel BIS 766
- Sopro BitumenKaltKleber BKK 660
- Sopro BitumenDachLack BDL 661
- SoproThere[®] und Systembänder 878



Internationales Engagement

Wir sehen uns als Unternehmen auch international in der Verantwortung, Lösungswege für umweltschonende Produkte und Produktionsprozesse nicht nur zu suchen, sondern diese auch konsequent zu gehen.



Sopro ist in der Schweiz MINERGIE®-Mitglied

In der Schweiz und in Teilen Frankreichs spielt das MINERGIE®-System beim Thema Nachhaltigkeit eine große Rolle. Sopro, als MINERGIE®-Mitglied, hat fünf ausgewählte Sopro-Produkte innerhalb dieses Systems erfolgreich prüfen lassen. Das heißt im Zuge eines Bauvorhabens mit dem Ziel der Zertifizierung nach Minergie® können folgende fünf Produkte zum Bestehen des Zertifikates erfolgsbringend eingesetzt werden:

- Sopro Grundierung GD 749
- Sopro FS 15® plus Fließspachtel 550
- Sopro Fliesenfest extra FF 450
- Sopro's No.1 400
- Sopro DF 10® DesignFuge Flex

Alle fünf Produkte erfüllen die höchsten Anforderungen von eco-bau und MINERGIE-ECO im Hinblick auf ökologische und gesundheitliche Anforderungen und erhalten die Bewertung eco-1.

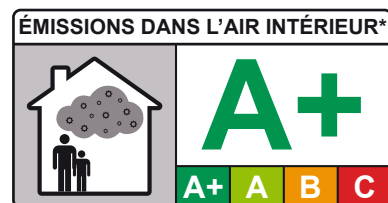


Sopro-Produkte entsprechen der französischen VOC-Verordnung

Sopro-Produkte aus den unterschiedlichsten Anwendungsbereichen wurden nach der in Frankreich seit September 2012 zwingend vorgeschriebenen Klassifizierungspflicht für flüchtige organische Verbindungen (VOC) geprüft. Nahezu alle geprüften Produkte haben mit der besten Klassifizierung „A+ – sehr emissionsarm“ abgeschnitten. Ersichtlich ist dies an dem VOC-Label, welches sich an die Effizienzklasseneinteilung bei Elektrogeräten anlehnt. Die Klassen werden differenziert nach A+ (sehr emissionsarm), A über B bis zur Klasse C (hohe Emissionen).

MINERGIE®

MEMBER



* Information sur le niveau d'émission de substances volatiles dans l'air intérieur, présentant un risque de toxicité par inhalation sur une échelle des classe allant de A+ (très faible émissions) à C (fortes émissions)

Planer-/Objektberatung

Fon +49 611 1707-170

Fax +49 611 1707-136

Mail objektberatung@sopro.com



Anwendungsberatung

Fon +49 611 1707-111

Fax +49 611 1707-280

Mail anwendungstechnik@sopro.com

Verkauf Nord

Lienener Straße 89
49525 Lengerich

Fon +49 5481 31-310

Fon +49 5481 31-314

Fax +49 5481 31-414

Mail verkauf.nord@sopro.com

Verkauf Ost

Zielitzstraße 4
14822 Alt Bork

Fon +49 33845 476-90

Fon +49 33845 476-93

Fax +49 33845 476-92

Mail verkauf.ost@sopro.com

Verkauf Süd

Postfach 42 01 52
65102 Wiesbaden

Fon +49 611 1707-252

Fax +49 611 1707-250

Mail verkauf.sued@sopro.com

International Business

Postfach 42 01 52

65102 Wiesbaden

Fon +49 611 1707-239

Fax +49 611 1707-240

Mail international@sopro.com

Schweiz

Bierigutstrasse 2

CH-3608 Thun

Fon +41 33 33400-40

Fax +41 33 33400-41

Mail info@sopro.ch

Österreich

Lagerstraße 7

A-4481 Asten

Fon +43 7224 671 41-0

Fax +43 7224 671 81

Mail marketing@sopro.at