

- 1 ZWECK
- 2 MITGELTENDE UNTERLAGEN
- 3 BETEILIGTE FUNKTIONSBEREICHE UND BEGRIFFE
- 4 VERANTWORTLICHKEITEN
- 5 VORGEHENSWEISE
- 6 PROZESSKENNZAHLEN
- 7 AUFZUBEWAHRENDE UNTERLAGEN
- 8 ANLAGEN
- 9 EINFÜHRUNG UND ÄNDERUNG
- 10 VERTEILER

Version	Art der Änderung	Absatz-Nr. (wenn anwendbar)
02	Einfügen der Genehmigungsrelevanz	5.

1. Zweck

Diese Verfahrensanweisung stellt einen Leitfaden für den Umgang mit rechtlichen Pflichten im Rahmen des Energiemanagements nach DIN EN ISO 50001 dar.

2. Mitgeltende Unterlagen

Es liegen keine Mitgeltenden Unterlagen vor

3. Beteiligte Funktionsbereiche und Begriffe

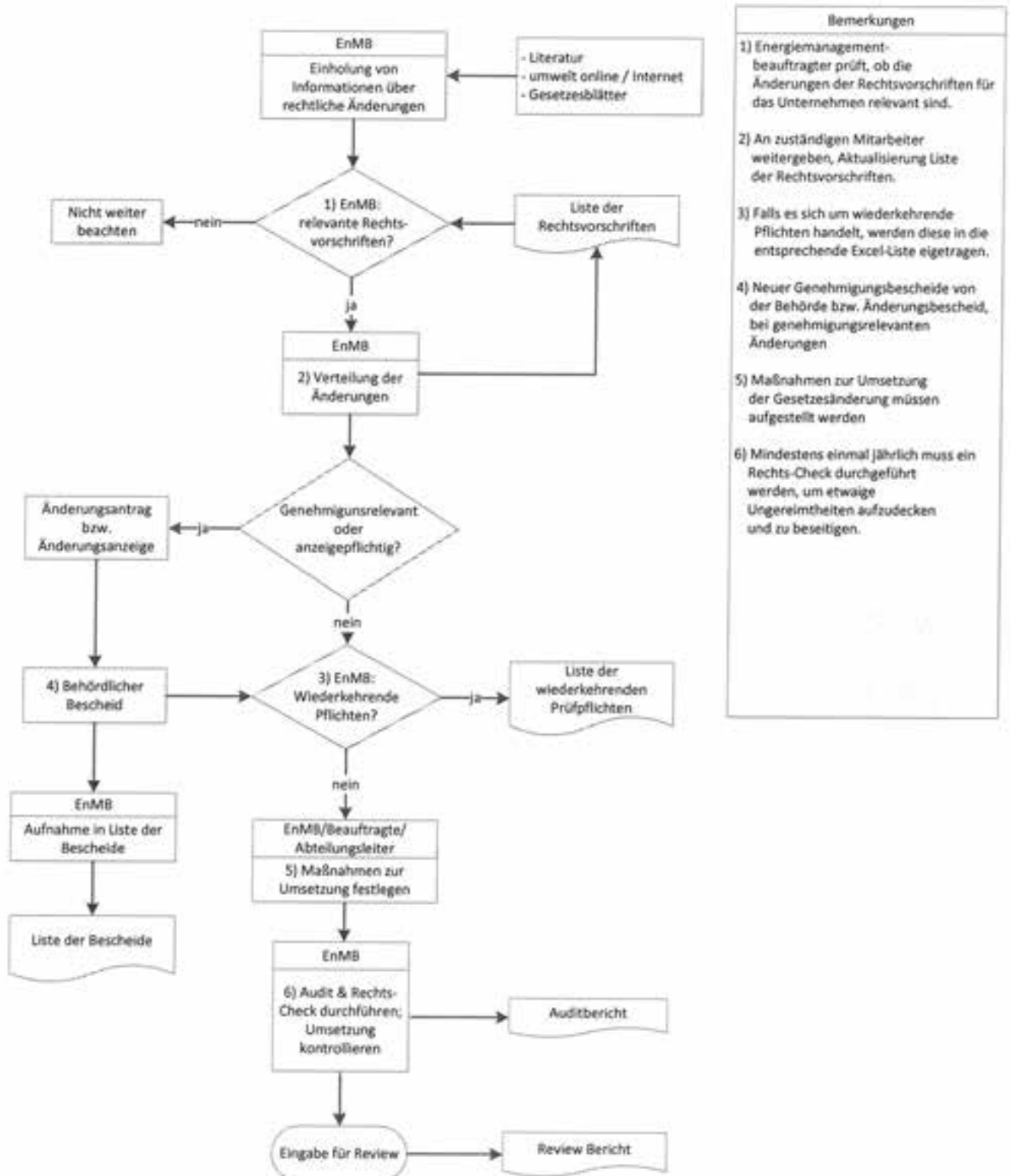
Kurzzeichen	Funktionsbereich
EnMB	Energiemanagementbeauftragter

4. Verantwortlichkeiten

Energiemanagementbeauftragter:

Die Verantwortung der Einhaltung und Durchführung von unten genannten Abläufen im Rahmen der rechtlichen Pflichten obliegt im Wesentlichen dem EnMB. Bei der Festsetzung von Maßnahmen zur Umsetzung der Gesetzesänderung erhält der EnMB Unterstützung durch die jeweilige Fachabteilung.

5. Rechtliche Pflichten - Abläufe



Bemerkungen
1) Energiemanagementbeauftragter prüft, ob die Änderungen der Rechtsvorschriften für das Unternehmen relevant sind.
2) An zuständigen Mitarbeiter weitergeben, Aktualisierung Liste der Rechtsvorschriften.
3) Falls es sich um wiederkehrende Pflichten handelt, werden diese in die entsprechende Excel-Liste eingetragen.
4) Neuer Genehmigungsbescheide von der Behörde bzw. Änderungsbescheid, bei genehmigungsrelevanten Änderungen
5) Maßnahmen zur Umsetzung der Gesetzesänderung müssen aufgestellt werden
6) Mindestens einmal jährlich muss ein Rechts-Check durchgeführt werden, um etwaige Ungereimtheiten aufzudecken und zu beseitigen.

6. Prozesskennzahlen

Prozesskennzahlen finden in dieser Verfahrensweisung keine Anwendung.

7. Aufzubewahrende Unterlagen

Dokument/ Aufzeichnung (in digitaler Form)	Dauer	Verantwortlich
Auditbericht	10 Jahre	EnMB
Review-Bericht	10 Jahre	EnMB

8. Anlagen

Diese Verfahrensweisung enthält keine Anlagen.

9. Einführung und Änderung

Index		Datum	Kurzz./ FA	Name	Unterschrift
	Erstellt	30.11.2015	CONTR	L. Lochmann	
	Geprüft	30.11.15	EnMB	J. Herz	
	Genehmigt	30.11.15	GF	H. Hecker	

10. Verteiler

GF
EnMB

